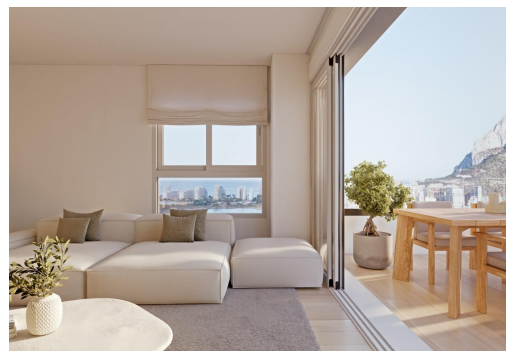




REF: SP-38831

Nueva construcción · Piso · Calpe



2 HABITACIONES



2 BAÑOS



100M<sup>2</sup>



0M<sup>2</sup>



SÍ



B



Modernas viviendas de nueva construcción en Calpe, a solo 450 m de la playa del Cantal Roig. Un complejo residencial contemporáneo cerca del mar. Este exclusivo complejo residencial cuenta con 120 apartamentos de nueva construcción de 2 y 3 dormitorios, distribuidos en tres modernas torres. Situado a solo 450 m de la playa del Cantal Roig y en la tranquila zona de El Saladar, el complejo ofrece la combinación perfecta entre la vida costera y las comodidades urbanas. El centro de Calpe está a solo unos minutos, mientras que las impresionantes Salinas de Calpe y el emblemático Parque Natural del Peñón de Ifach crean un entorno natural único. Las vistas al mar están disponibles a partir de la tercera planta. Servicios de primera calidad para un estilo de vida excepcional. Diseñada para maximizar el confort, la comunidad cerrada ofrece una amplia gama de servicios, que incluyen una piscina para adultos, una piscina p...

## Información clave

- Habitaciones: 2
- Baños: 2
- Construidos: 100m<sup>2</sup>
- Calificación energética: B

## Características

- Beach: 450 Meters
- Communal Pool
- Double Bedrooms: 2
- Elevator/Lift
- Gated
- Gimnasio
- Laundry Room
- Location: Coastal, Urbanisation
- Near Bus Route
- Near Childrens Parks
- Near Commercial Center
- Near Schools
- Number of Parking Spaces: 1
- Parking - Space
- Storage / Trastero
- Terrace: 15 Msq.