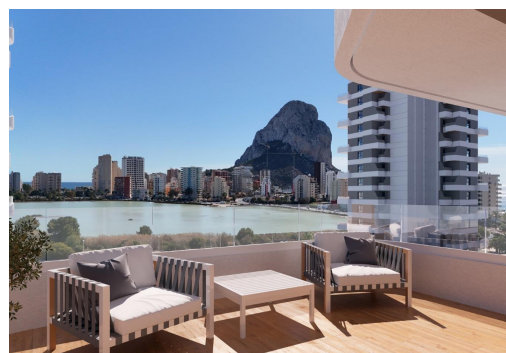
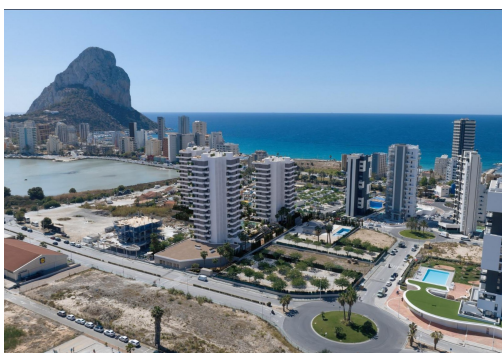




REF: SP-64530

Nieuwbouw · Appartement · Calpe



3 SLAAPKAMERS



2 BADKAMERS



126M²



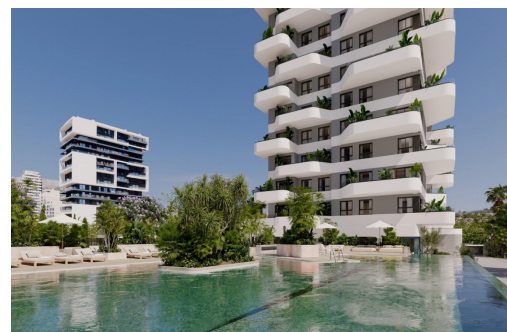
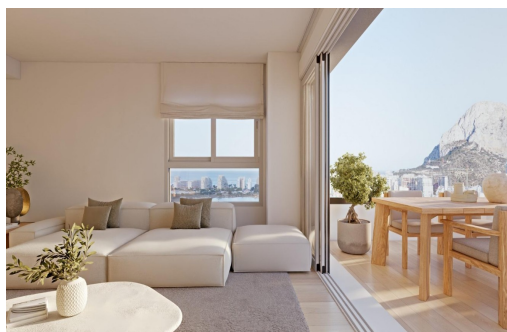
0M²



JA



B



Moderne nieuwbouwwoningen in Calpe Op slechts 450 m van Playa del Cantal Roig. Een eigentijds wooncomplex vlakbij de zee. Dit exclusieve wooncomplex bestaat uit 120 nieuwbouwwoningen met 2 en 3 slaapkamers, verdeeld over drie moderne torens. Het complex ligt op slechts 450 m van Playa del Cantal Roig en in de rustige wijk El Saladar, en biedt de perfecte combinatie van wonen aan de kust en stedelijk gemak. Het centrum van Calpe ligt op slechts enkele minuten afstand, terwijl de prachtige Salinas de Calpe en het iconische natuurpark Peñón de Ifach een uniek natuurlijk decor vormen. Vanaf de derde verdieping heeft u uitzicht op zee. Eersteklas voorzieningen voor een uitzonderlijke levensstijl. De gated community is ontworpen om het comfort te maximaliseren en biedt een breed scala aan voorzieningen, waaronder een zwembad voor volwassenen, een kinderbad, een zwembaan, een paddle-baan, een fitnessruimte, een sociale club, aan...

Belangrijke kenmerken

- Slaapkamers: 3
- Gebouwd: 126m²
- Badkamers: 2
- Energieklasse: B

Kenmerken

- Beach: 450 Meters
- Double Bedrooms: 3
- Gated
- Laundry Room
- Near Bus Route
- Near Commercial Center
- Number of Parking Spaces: 1
- Storage / Trastero
- Communal Pool
- Elevator/Lift
- Gym
- Location: Coastal, Urbanisation
- Near Childrens Parks
- Near Schools
- Parking - Space
- Terrace: 24 Msq.