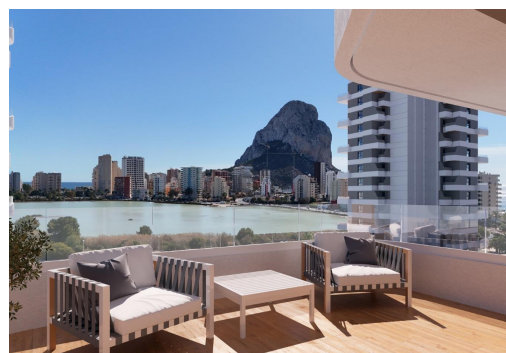
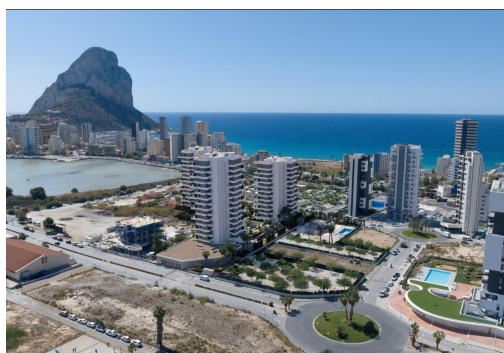




RÉF: SP-64530

Nouvelle construction · Apartment · Calpe



3 CHAMBRES



2 NBR. SDB



126M²



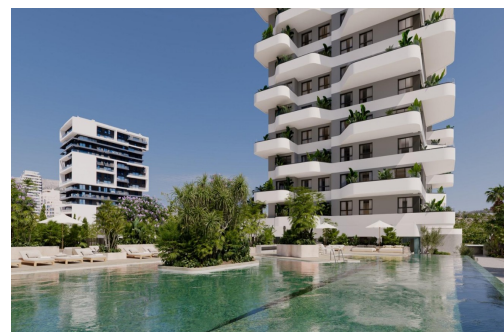
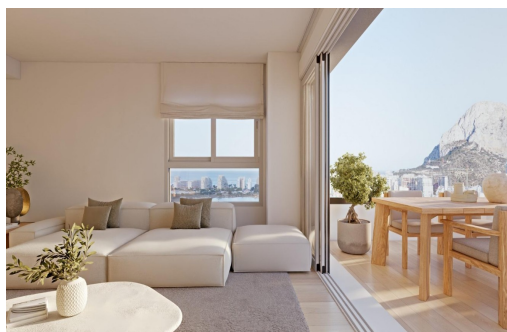
0M²



OUI



B



Maisons neuves modernes à Calpe À seulement 450 m de la plage Playa del Cantal Roig Un complexe résidentiel contemporain près de la mer Ce complexe résidentiel exclusif comprend 120 appartements neufs de 2 et 3 chambres, répartis dans trois tours modernes. Situé à seulement 450 m de la plage Playa del Cantal Roig et dans le quartier paisible d'El Saladar, le complexe offre le mélange parfait entre vie côtière et commodités urbaines. Le centre de Calpe est à quelques minutes, tandis que les magnifiques Salinas de Calpe et le parc naturel emblématique du Peñón de Ifach créent un cadre naturel unique. Les appartements situés au troisième étage et au-dessus offrent une vue sur la mer. Des équipements haut de gamme pour un style de vie exceptionnel Conçue pour offrir un confort maximal, la communauté fermée propose un large éventail d'équipements, notamment une piscine pour adultes, une piscine pour ...

Principales caractéristiques

- Chambres: 3
- Construit: 126m²
- Nbr. Sdb: 2
- Énergie: B

Les caractéristiques

- Beach: 450 Meters
- Double Bedrooms: 3
- Gated
- Laundry Room
- Near Bus Route
- Near Commercial Center
- Number of Parking Spaces: 1
- Storage / Trastero
- Communal Pool
- Elevator/Lift
- Gym
- Location: Coastal, Urbanisation
- Near Childrens Parks
- Near Schools
- Parking - Space
- Terrace: 24 Msq.