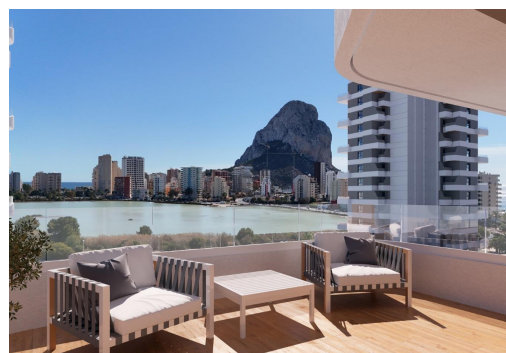
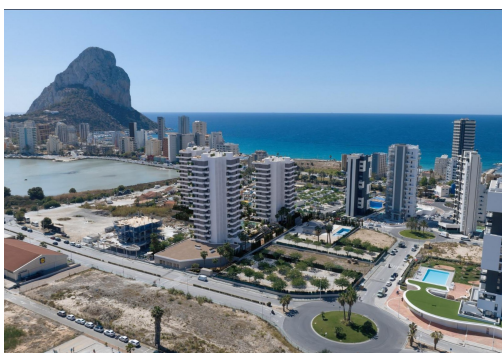




REF: SP-64530

New Build · Apartment · Calpe



3 SCHLAFZIMMER



2 BADEZIMMER



126M<sup>2</sup>



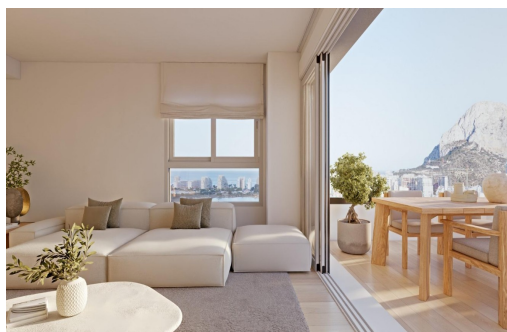
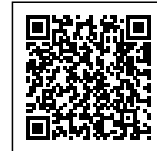
0M<sup>2</sup>



JA



B



Moderne Neubauwohnungen in Calpe Nur 450 m von Playa del Cantal Roig entfernt Eine zeitgemäße Wohnanlage in Meeresnähe Diese exklusive Wohnanlage umfasst 120 Neubauwohnungen mit 2 und 3 Schlafzimmern, verteilt auf drei moderne Türme. Nur 450 m von Playa del Cantal Roig entfernt und in der ruhigen Gegend von El Saladar gelegen, bietet die Anlage die perfekte Mischung aus Leben an der Küste und urbaner Annehmlichkeit. Das Zentrum von Calpe ist nur wenige Minuten entfernt, während die atemberaubenden Salinas de Calpe und der berühmte Naturpark Peñón de Ifach eine einzigartige natürliche Kulisse bilden. Von der dritten Etage aufwärts hat man Meerblick. Erstklassige Annehmlichkeiten für einen außergewöhnlichen Lebensstil Die geschlossene Wohnanlage wurde für maximalen Komfort konzipiert und bietet eine Vielzahl von Annehmlichkeiten, darunter einen Swimmingpool für Erwachsene, ein Kinderbecken, eine Schwimmbahn...

## Hauptmerkmale

- Schlafzimmer: 3
- Gebaute Fläche: 126m<sup>2</sup>
- Badezimmer: 2
- Energiebewertung: B

## Charakteristik

- Beach: 450 Meters
- Double Bedrooms: 3
- Gated
- Laundry Room
- Near Bus Route
- Near Commercial Center
- Number of Parking Spaces: 1
- Storage / Trastero
- Communal Pool
- Elevator/Lift
- Gym
- Location: Coastal, Urbanisation
- Near Childrens Parks
- Near Schools
- Parking - Space
- Terrace: 24 Msq.