



REF: J-003381

Vivienda con Piscina Privada en la Urbanización San Rafael, Alfaz del P...



5 HABITACIONES



3 BAÑOS



263M²



319M²



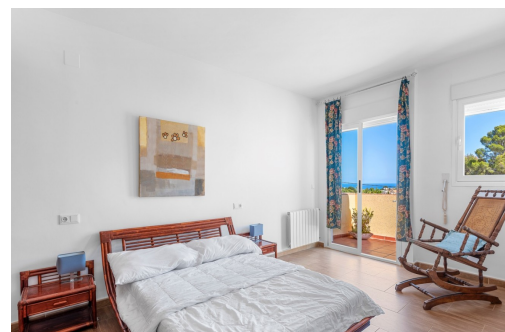
SÍ



PRIVADO



EN PROCESO



Ubicada en la zona residencial de San Rafael en Alfaz del Pi, esta vivienda ofrece una distribución funcional en tres plantas, con una superficie construida total de 263,65 m² sobre una parcela de 319,10 m². La planta superior cuenta con dos dormitorios, cada uno con su propio baño en suite. Uno de los dormitorios incluye un pequeño anexo con una cama adicional. Ambos tienen acceso a un amplio balcón compartido. En la planta principal se encuentran el salón con chimenea, la cocina, un dormitorio y un baño completo. Todas las estancias en este nivel tienen acceso directo a patios exteriores, lo que proporciona buena iluminación natural y una conexión fluida con el exterior. La planta baja incluye un dormitorio, otra estancia actualmente utilizada como trastero con acceso directo a una zona de almacenamiento más amplia, y una sala de ocio que conecta con el garaje. Desde este nivel se accede también a la zona de piscina privada. Adem...

Información clave

- Habitaciones: 5
- Construidos: 263m²
- Parcela: 319m²
- Año de construcción: 2007
- Garaje: Privado
- Baños: 3
- Útiles: 218m²
- Calificación energética: En proceso
- Orientación: Sureste

Características

- Chimenea
- Terraza
- Private Pool
- Trastero