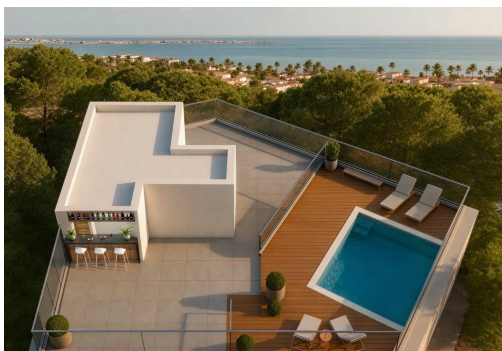
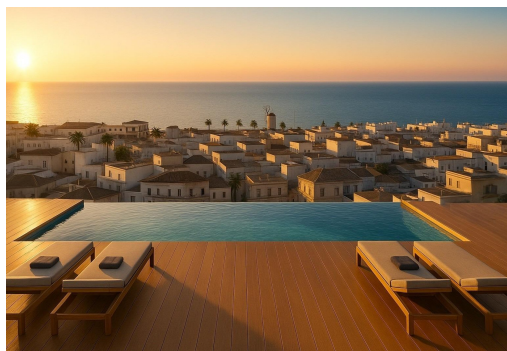
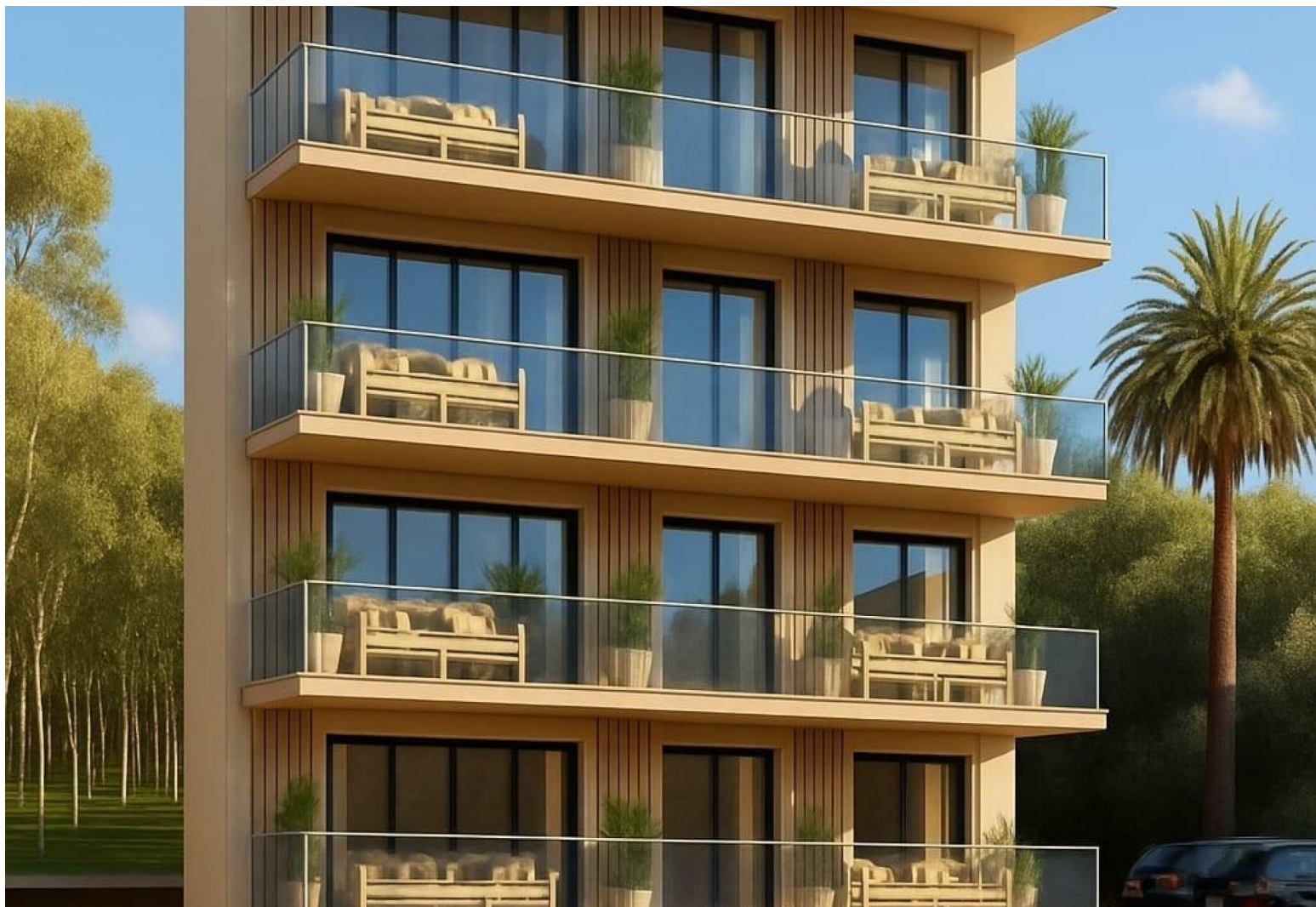




REF: RD-73391

Nueva construcción · Piso · San Pedro del Pinatar



0 HABITACIONES



1 BAÑOS



0M²



0M²



B



Apartamentos turísticos de nueva construcción cerca de la playa en Lo Pagán, San Pedro del Pinatar. Exclusiva urbanización costera con licencia turística. Esta nueva urbanización consta de 17 modernos apartamentos con licencia turística situados en Lo Pagán, San Pedro del Pinatar, a solo 700 metros de la playa. Situado en una de las zonas más atractivas del Mar Menor, este complejo ofrece una excelente oportunidad para disfrutar del estilo de vida mediterráneo y beneficiarse al mismo tiempo de un gran potencial de inversión en alquiler. Lo Pagán es una zona costera muy consolidada, conocida por su ambiente relajado, sus baños de barro naturales y su proximidad tanto al Mar Menor como al mar Mediterráneo. Modernos estudios y apartamentos de un dormitorio. El proyecto ofrece amplios estudios de más de 45 m², así como apartamentos de un dormitorio, todos ellos diseñados pensando en la funcionalidad y el confort...

Información clave

■ Baños: 1

■ Calificación energética: B

Características

■ Air Conditioning: Yes

■ Beach: 700 Meters

■ Communal Pool

■ Elevator/Lift

■ Furnished

■ Gated

■ Licensed Tourist Property

■ Location: Coastal, Urbanisation

■ Near Bus Route

■ Near Commercial Center

■ Near Schools

■ Space

■ Storage / Trastero

■ Terrace: 8 Msq.

■ Useable Build Space: 40 Msq.