



RÉF: TM-42891

Nouvelle construction · Bungalow · Pulpi



2 CHAMBRES



2 NBR. SDB



93M²



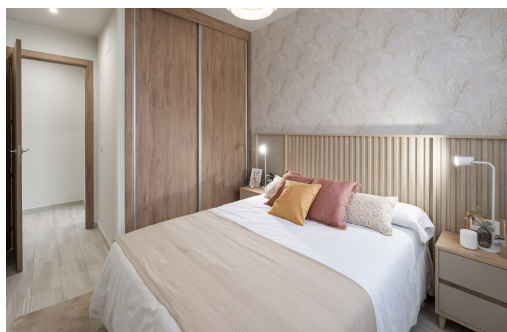
76M²



OUI



EN COURS



La phase 9 de Mar de Pulpí, appelée Petunia, dispose d'espaces communs comprenant des jardins, des piscines communautaires, des jacuzzis et des aires de jeux pour enfants. Avec un emplacement tranquille dans un environnement naturel privilégié. Cette nouvelle phase offre des logements conçus pour profiter du climat méditerranéen, de la tranquillité de l'environnement et du confort d'une résidence établie avec tous les services à votre portée. La résidence se situe très proche des plages de La Entrevista et Los Nardos, et à quelques minutes d'Águilas, de la Cala Cocedores et des terrains de golf : Aguilón Golf et Desert Spring Golf.

Principales caractéristiques

■ Chambres: 2

■ Construit: 93m²

■ Énergie: En cours

■ Nbr. Sdb: 2

■ Terrain: 76m²