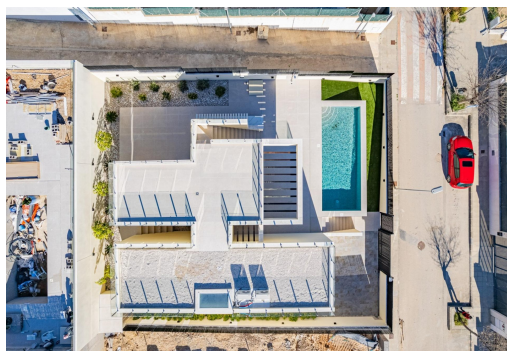




REF: RD-53597

Nueva construcción · Chalet · Polop



4 HABITACIONES



4 BAÑOS



200M²



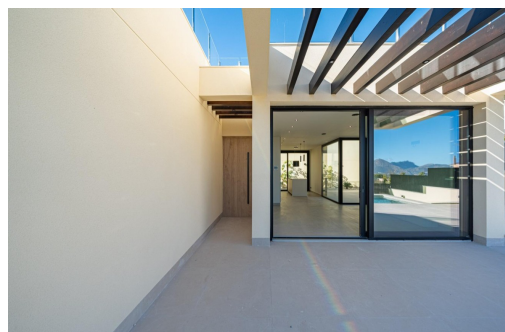
400M²



SÍ



B



Villa nueva llave en mano con vistas al mar en La Alberca Polop. Villa moderna de lujo en un entorno natural de montaña. Esta villa contemporánea llave en mano se encuentra en La Alberca, una tranquila zona residencial de Polop, rodeada de bosques y montañas. Situada en un entorno elevado, la propiedad disfruta de vistas panorámicas al mar Mediterráneo, las montañas y el centro histórico de Polop. La villa ofrece privacidad, tranquilidad y excelentes conexiones con la costa y las localidades cercanas. Polop es un encantador pueblo de la comarca de la Marina Baixa, en la Costa Blanca, conocido por su carácter tradicional y su entorno natural. La propiedad está cerca de todos los servicios de La Nucía, incluyendo tiendas, restaurantes, centros deportivos y colegios, mientras que las playas y las animadas localidades costeras se encuentran a poca distancia en coche. Amplia distribución entre la planta principa...

Información clave

- Habitaciones: 4
- Construidos: 200m²
- Calificación energética: B
- Baños: 4
- Parcela: 400m²

Características

- Beach: 8000 Meters
- Games Room
- Jardin
- Laundry Room
- Near Commercial Center
- Near Trees
- Parking - Space
- Solarium: Yes
- Double Bedrooms: 4
- Gated
- Key Ready
- Location: Rural, Mountain, Urbanisation
- Near Schools
- Number of Parking Spaces: 2
- Private Pool
- Storage / Trastero