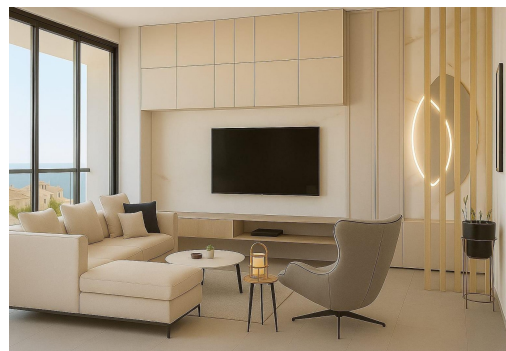
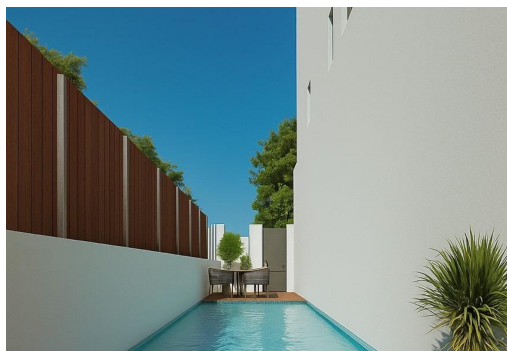




RÉF: RD-99612

Nouvelle construction · Penthouse · San Pedro del Pinatar



3 CHAMBRES



3 NBR. SDB



171M²



0M²



OUI



B



Appartements neufs à seulement 100 m de la plage à Lo Pagan, San Pedro del Pinatar Résidence côtière exclusive dans un emplacement privilégié Ce nouveau complexe résidentiel se compose de seulement 10 appartements modernes situés à Lo Pagan San Pedro del Pinatar, à moins de 100 mètres de la plage. Situé dans l'une des zones les plus attrayantes de la Mar Menor, ce développement offre une combinaison parfaite entre le confort de la vie en bord de mer et un excellent potentiel d'investissement. Lo Pagan est réputé pour son atmosphère détendue, ses bains de boue naturels et sa proximité avec la Mar Menor et la mer Méditerranée. Appartements modernes et option penthouse unique Le projet propose des appartements spacieux de deux chambres avec deux salles de bains, dont une chambre principale avec salle de bains attenante. Toutes les maisons disposent d'une cuisine ouverte reliée à des espaces de vie lumineux, créant ainsi d...

Principales caractéristiques

- Chambres: 3
- Construit: 171m²
- Nbr. Sdb: 3
- Énergie: B

Les caractéristiques

- Beach: 100 Meters
- Double Bedrooms: 3
- Gated
- Near Bus Route
- Near Schools
- Private Pool
- Terrace: 133 Msq.
- Communal Pool
- Elevator/Lift
- Location: Coastal, Urbanisation
- Near Commercial Center
- Parking - Space
- Solarium: Yes
- Useable Build Space: 150 Msq.