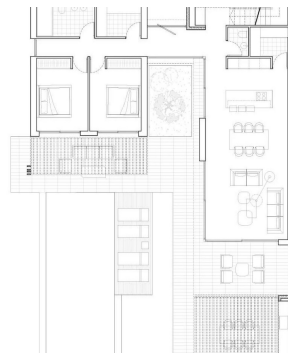
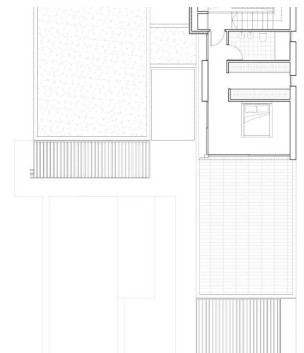




REF: RD-61696  
Nieuwbouw · Villa · Jávea Xàbia



Element	Comptador
PLANTA B/VA	120.00M <sup>2</sup>
VIVENDA	11.20M <sup>2</sup>
HOLDINGS	22.00M <sup>2</sup>
PERCORA B/VA	22.00M <sup>2</sup>
PERCORA	17.00M <sup>2</sup>
TERRAZA	41.40M <sup>2</sup>
PISCINA	40.00M <sup>2</sup>
PLANTA A/TA	83.70M <sup>2</sup>
VIVENDA	3.70M <sup>2</sup>
TERRAZA	45.00M <sup>2</sup>



Element	Comptador
PLANTA B/VA	120.00M <sup>2</sup>
VIVENDA	11.20M <sup>2</sup>
HOLDINGS	22.00M <sup>2</sup>
PERCORA B/VA	22.00M <sup>2</sup>
PERCORA	17.00M <sup>2</sup>
TERRAZA	41.40M <sup>2</sup>
PISCINA	40.00M <sup>2</sup>
PLANTA A/TA	83.70M <sup>2</sup>
VIVENDA	3.70M <sup>2</sup>
TERRAZA	45.00M <sup>2</sup>



3 SLAAPKAMERS



2 BADKAMERS



210M<sup>2</sup>



1.000M<sup>2</sup>



JA



B



Moderne nieuwbouwwoning nabij de zee in Javea ☐☐ Exclusief mediterraan wonen in Javea ☐ Ontdek deze prachtige moderne villa in een van de meest gewilde en rustige wijken van Javea, op slechts 800 meter van de zee. Deze woning ligt verscholen tussen pijnbomen en dicht bij de beroemde Cala de la Barraca en Cala del Portixol, en biedt een bevoorrechte levensstijl, omgeven door natuur en de schoonheid van de kust. Javea, gelegen aan de Costa Blanca tussen Alicante en Valencia, staat bekend om zijn kristalheldere water, charmante oude binnenstad en het milde klimaat het hele jaar door, waardoor het een van de meest gewilde bestemmingen in het Middellandse Zeegebied is. ☐☐ Elegant ontwerp en lichte open ruimtes ☐ Deze villa is ontworpen met het oog op comfort en stijl en heeft een moderne architectuur met zachte lijnen, grote ramen en een vloeiende integratie tussen binnen en buiten. Natuurlijk licht baadt elke hoek en creëert een warm...

## Belangrijke kenmerken

- Slaapkamers: 3
- Gebouwd: 210m<sup>2</sup>
- Energieklasse: B
- Badkamers: 2
- Perceel: 1.000m<sup>2</sup>

## Kenmerken

- Air Conditioning: Pre-Installed
- Double Bedrooms: 3
- Gated
- Near Commercial Center
- Number of Parking Spaces: 1
- Private Pool
- Terrace: 105 Msq.
- Useable Build Space: 160 Msq.
- Beach: 800 Meters
- Garden
- Location: Coastal
- Near Schools
- Parking - Space
- Solarium: Yes
- Toilet: 1