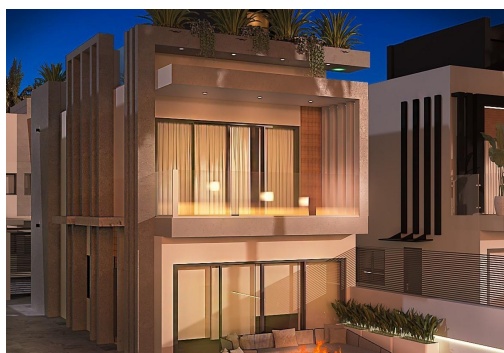




RÉE: RD-43744

Nouvelle construction · Villa · Puerto de mazarron



3 CHAMBRES



3 NBR. SDB



182M²



259M²



OUI



A



Villas de luxe neuves en première ligne de plage à Puerto de Mazarrón ☐☐ Une vie exclusive en bord de mer à El Alamillo ☐ Découvrez un nouveau projet immobilier unique composé de 11 villas indépendantes de luxe situées à Puerto de Mazarrón, dans le prestigieux quartier d'El Alamillo, l'une des destinations les plus prisées de la Costa Cálida. Cette communauté fermée offre un accès direct à la plage et à la promenade, alliant à la perfection confort, exclusivité et style de vie méditerranéen. ☐☐ Villas spacieuses avec piscine privée et vue sur la mer ☐ Chaque villa est construite sur un terrain de 259 m² minimum et conçue dans un style architectural moderne sur quatre niveaux : sous-sol, rez-de-chaussée, premier étage et solarium privé. Les maisons disposent de 3 grandes chambres et de 3 salles de bains (dont une en suite), ce qui les rend idéales comme résidences permanentes ou comme maisons de vacance...

Principales caractéristiques

- Chambres: 3
- Construit: 182m²
- Énergie: A
- Nbr. Sdb: 3
- Terrain: 259m²

Les caractéristiques

- BBQ
- Cour
- First Line to the Sea
- Jacuzzi
- Near Bus Route
- Near Schools
- Parking - Space
- Solarium: Yes
- Beach: 20 Meters
- Double Bedrooms: 3
- Gated
- Location: Coastal, Urbanisation
- Near Commercial Center
- Number of Parking Spaces: 2
- Private Pool
- Storage / Trastero