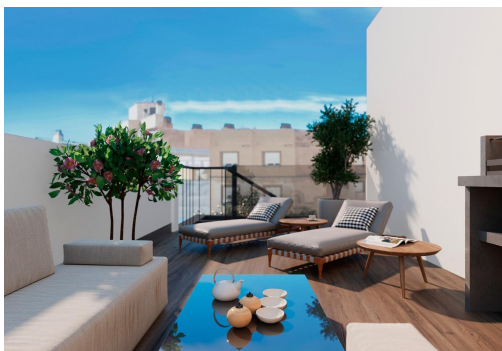
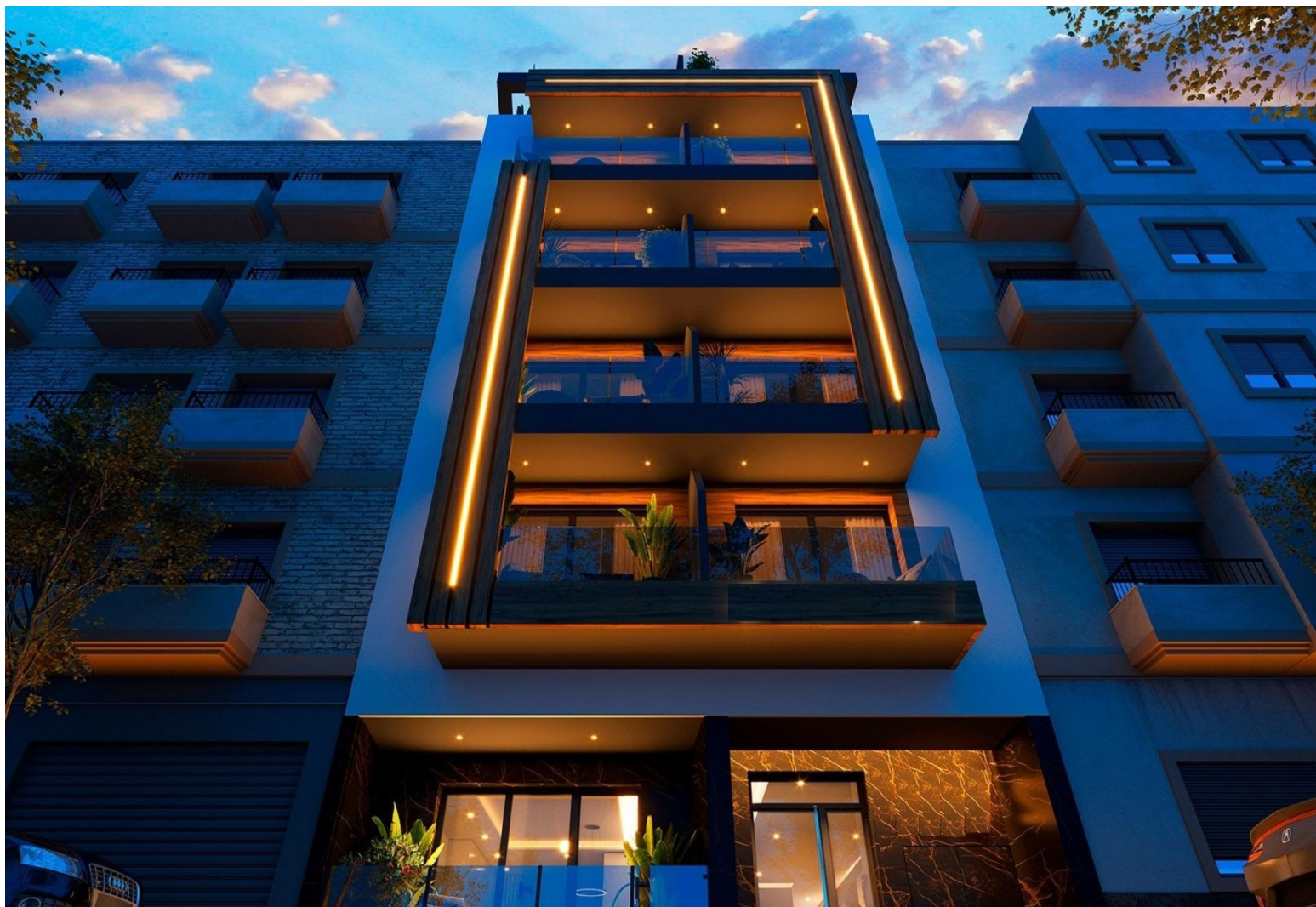




REF: RD-57070

Nowo zbudowane · Penthouse · Torrevieja



2 SYPIALNIE



1 ŁAZIENKI



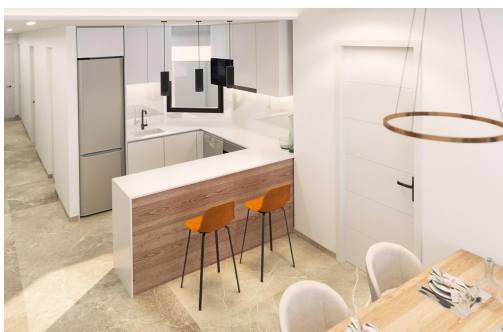
69M<sup>2</sup>



0M<sup>2</sup>



B



Nowoczesne apartamenty zaledwie 250 m od plaży Playa del Cura w Torrevieja. Ekskluzywna nowa inwestycja w samym sercu Torrevieja. Ten ekskluzywny projekt mieszkaniowy obejmujący 12 nowoczesnych apartamentów znajduje się zaledwie 250 metrów od Playa del Cura, jednej z najpopularniejszych plaż w Torrevieja. Budynek, zaprojektowany z zachowaniem idealnej równowagi między elegancją, funkcjonalnością i śródziemnomorskim stylem życia, oferuje różnorodne rozkłady pomieszczeń z 1 lub 2 sypialniami, w tym apartamenty z tarasami i penthouse'y z prywatnymi solarium. Jego centralna lokalizacja zapewnia łatwy dostęp do sklepów, restauracji, miejsc rekreacyjnych i wszystkich niezbędnych usług, przy jednoczesnym zachowaniu poczucia komfortu i spokoju. Najwyższej jakości udogodnienia dla nowoczesnego stylu życia. Inwestycja obejmuje 130 m<sup>2</sup> powierzchni wspólnej przeznaczonej do relaksu i rozrywki. Mieszkańcy mog...

## key features

- Sypialnie: 2
- Łazienki: 1
- Powierzchnia: 69m<sup>2</sup>
- Ocena energetyczna: B

## Szczegóły oferty

- Air Conditioning: Pre-Installed
- Beach: 250 Meters
- Communal Pool
- Double Bedrooms: 2
- Elevator/Lift
- Location: Coastal
- Near Bus Route
- Near Commercial Center
- Near Schools
- Siłownia
- Solarium: Yes
- Space
- Terrace: 35 Msq.
- Toilet: 1
- Useable Build Space: 60 Msq.