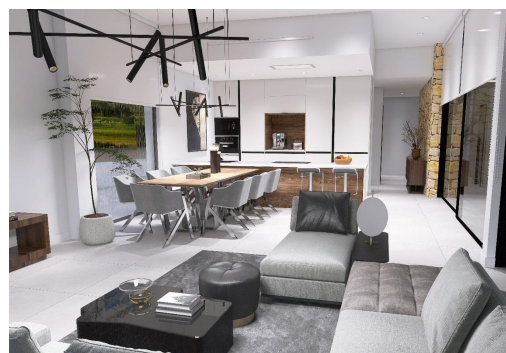




REF: RD-47159
Nybygg · Villa · Aspe




4 SOVEROM

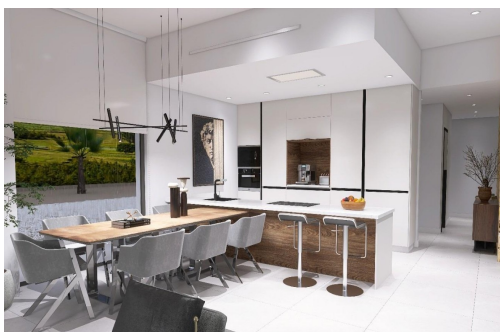
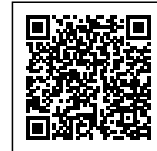

3 BAD


248M²


13.172M²


JA


B



Nybyggede villaer i Aspe. Nybyggede villaer med flere modeller å velge mellom, med 2, 3 eller 4 soverom, på 1 eller 2 etasjer og bygget med plate eller struktur: avhengig av modell og valgt tomt, vil den nøyaktige prisen bli beregnet. Alle villaene bygges på rustikke tomter på over 10 000 m², hvorav ca. 2500 m² vil bli inngjerdet. Villaene har åpen kjøkkenløsning med stue, innebygde skap, privat svømmebasseng, veranda, bod og utendørs parkeringsplass. Det er flere tomter å velge mellom. For prisberegningen er det lagt til grunn en tomt til en pris av 75 000 euro (hvis du velger en annen tomt, betales differansen i henhold til prisen på denne). Prosjektet er selvbygg, og levering skjer ca. 12 måneder etter at byggetillatelsen er gitt. Hvis du er ute etter et rolig miljø, nær typiske spanske landsbyer langt fra turistmassene, omgitt av fjell, med en svært stor tomt og ca. 30 minutter fra havet, er dette huset for deg. Aspe er...

Nøkkelegenskaper

■ Soverom: 4

■ Boareal: 248m²

■ Energisertifikat: B

■ Bad: 3

■ Tomt: 13.172m²

Kjennetegn

■ Air Conditioning: Pre-Installed

■ Double Bedrooms: 4

■ Hage

■ Near Schools

■ Parking - Space

■ Storage / Trastero

■ Useable Build Space: 210 Msq.

■ Beach: 25000 Meters

■ Gated

■ Location: Mountain

■ Number of Parking Spaces: 1

■ Private Pool

■ Terrace: 38 Msq.