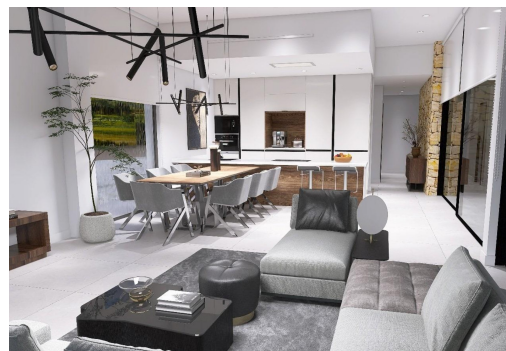




REF: RD-48937

Nowo zbudowane · Willa · Aspe



3 SYPIALNIE



3 ŁAZIENKI



189M<sup>2</sup>



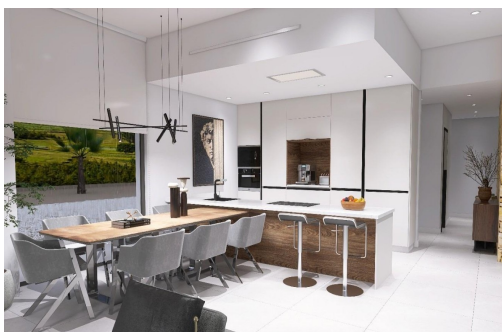
13.172M<sup>2</sup>



TAK



B



Nowe wille położone w gminie Aspe. Nowe wille z kilkoma modelami do wyboru, z 2, 3 lub 4 sypialniami, parterowe lub dwupoziomowe, z płytami lub konstrukcją szkieletową: dokładna cena zostanie obliczona w zależności od wybranego modelu i działki. Wszystkie wille są budowane na działkach o powierzchni ponad 10 000 m<sup>2</sup>, z czego około 2500 m<sup>2</sup> zostanie ogrodzone. Wille posiadają kuchnię amerykańską z salonem, szafy wnękowe, prywatny basen, werandę, schowek i miejsce parkingowe na zewnątrz. Do wyboru jest kilka działek, do obliczenia ceny przyjęto działkę o cenie 75 000 euro (w przypadku wyboru innej działki należy dopłacić różnicę w zależności od jej ceny). Realizacja na zasadzie autopromocji, oddanie do użytku w ciągu około 12 miesięcy od uzyskania pozwolenia na budowę. Jeśli szukasz spokojnej okolicy, w pobliżu typowych hiszpańskich miasteczek, z dala od tłumów turystów, w otoczeniu gór, z bardzo duż...

## key features

- Sypialnie: 3
- Łazienki: 3
- Powierzchnia: 189m<sup>2</sup>
- Działka: 13.172m<sup>2</sup>
- Ocena energetyczna: B

## Szczegóły oferty

- Air Conditioning: Pre-Installed
- Beach: 25000 Meters
- Double Bedrooms: 3
- Gated
- Location: Mountain
- Near Schools
- Number of Parking Spaces: 1
- Ogród
- Parking - Space
- Private Pool
- Storage / Trastero
- Terrace: 30 Msq.
- Useable Build Space: 157 Msq.