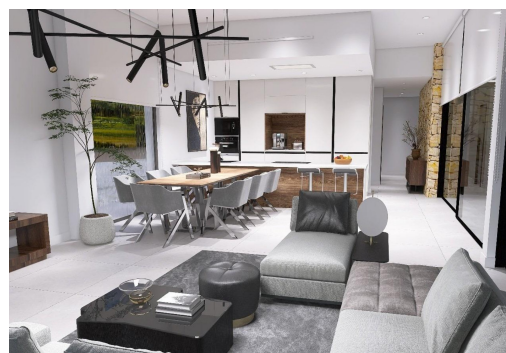




REF: RD-48937

Nueva construcción · Chalet · Aspe



3 HABITACIONES



3 BAÑOS



189M<sup>2</sup>



13.172M<sup>2</sup>



SÍ



B



Villas de obra nueva situadas en término de Aspe. Villas de obra nueva con varios modelos a elegir entre 2, 3 o 4 dormitorios, de una o 2 plantas y construidas con losa o con estructura: dependiendo del modelo y la parcela elegida, se calculará el precio exacto. Todas las villas se construyen en parcelas rústicas de más de 10.000 m<sup>2</sup> de los cuales se vallarán unos 2.500 m<sup>2</sup>. Las villas disponen de cocina americana con el salón, armarios empotrados, piscina privada, porche, trastero y plaza de parking exterior. Hay varias parcelas a elegir, para el cálculo del precio se ha considerado una parcela con un precio de 75.000 eur (si se elige otra parcela, se pagará o abonará la diferencia según el precio de la misma). Realizada en régimen de auto promoción, entrega en unos 12 meses desde la concesión de la licencia. Si busca un entorno tranquilo, cerca de pueblos típicos españoles alejados de la masificación turística, rodeado de m...

## Información clave

- Habitaciones: 3
- Baños: 3
- Construidos: 189m<sup>2</sup>
- Parcela: 13.172m<sup>2</sup>
- Calificación energética: B

## Características

- Air Conditioning: Pre-Installed
- Beach: 25000 Meters
- Double Bedrooms: 3
- Gated
- Jardin
- Location: Mountain
- Near Schools
- Number of Parking Spaces: 1
- Parking - Space
- Private Pool
- Storage / Trastero
- Terrace: 30 Msq.
- Useable Build Space: 157 Msq.