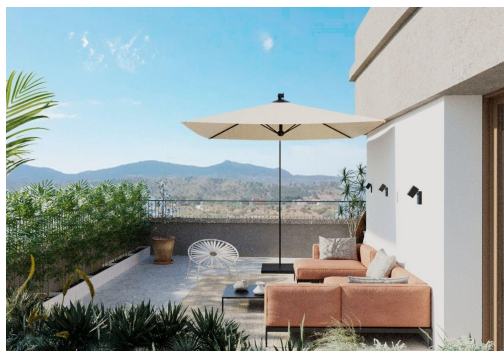




REF: RD-86401

Nowo zbudowane · Penthouse · Hondon de las Nieves



2 SYPIALNIE



2 ŁAZIENKI



93M²



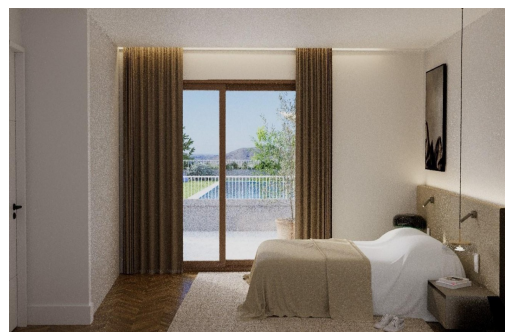
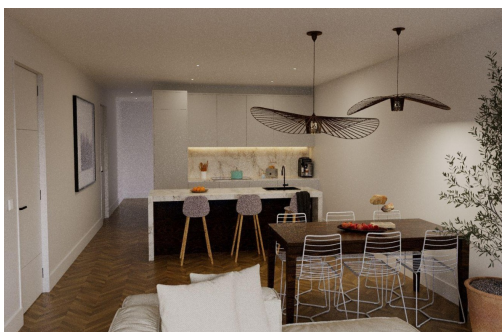
0M²



TAK



B



Ekskluzywne nowe apartamenty z widokiem na winnice w Hondón de las Nieves. Nowoczesne domy w wyjątkowym otoczeniu przyrody. Odkryj nową inwestycję mieszkaniową w Hondón de las Nieves, uroczej wiosce położonej w pięknej dolinie otoczonej gajami oliwnymi i migdałowymi. Osiedle oferuje 15 ekskluzywnych domów z 2 i 3 sypialniami, zaprojektowanych z myślą o maksymalnym komforcie, efektywności energetycznej i wspaniałych widokach na winnice Vinalopó. Położona w Vinalopó Medio, ta spokojna enklawa jest idealna dla osób poszukujących zrelaksowanego śródziemnomorskiego stylu życia, z łatwym dostępem do natury i wszystkich niezbędnych usług. Wysokiej jakości funkcje i nowoczesny design. Każde mieszkanie zostało zaprojektowane z najwyższej jakości materiałów i ma funkcjonalny układ: Przestronne i otwarte przestrzenie mieszkalne, idealne do nowoczesnego życia. W pełni wyposażone kuchnie z granitowymi blatami. Najwy...

key features

- Sypialnie: 2
- Łazienki: 2
- Powierzchnia: 93m²
- Ocena energetyczna: B

Szczegóły oferty

- Air Conditioning: Pre-Installed
- Beach: 37000 Meters
- Communal Pool
- Double Bedrooms: 2
- Elevator/Lift
- Gated
- Location: Rural, Urbanisation
- Near Schools
- Number of Parking Spaces: 1
- Parking - Space
- Storage / Trastero
- Terrace: 6 Msq.
- Useable Build Space: 79 Msq.