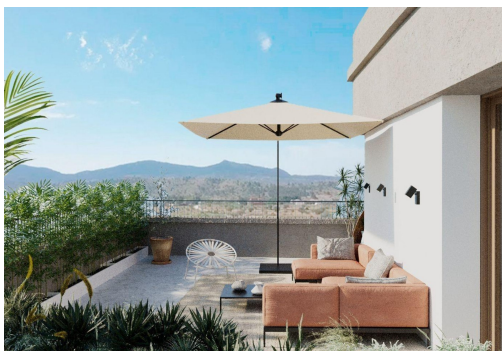




REF: RD-86401

Nieuwbouw · Penthouse · Hondon de las Nieves



2 SLAAPKAMERS



2 BADKAMERS



93M²



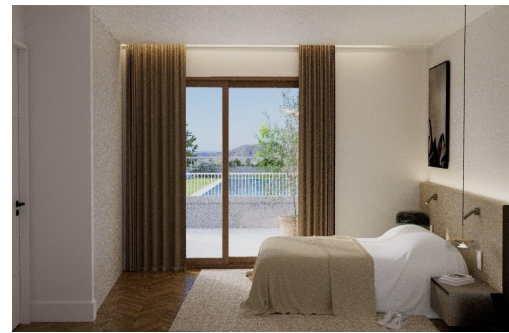
0M²



JA



B



Exclusieve nieuwbouwappartementen met uitzicht op de wijngaarden in Hondón de las Nieves Moderne woningen in een unieke natuurlijke omgeving Ontdek dit nieuwe appartementenproject in Hondón de las Nieves, een charmant dorp in een prachtige vallei omringd door olijf- en amandelboomgaarden. Dit project biedt 15 exclusieve woningen met 2 en 3 slaapkamers, allemaal ontworpen om maximaal comfort, energie-efficiëntie en een prachtig uitzicht op de wijngaarden van de Vinalopó te bieden. Deze rustige enclave ligt in Vinalopó Medio en is ideaal voor wie op zoek is naar een ontspannen mediterrane levensstijl, met gemakkelijke toegang tot de natuur en alle essentiële voorzieningen. Hoge kwaliteit en modern ontwerp Elke flat is ontworpen met materialen van topkwaliteit en een functionele lay-out, met: Ruime en open woonruimtes, ideaal voor het moderne leven. Volledig ingerichte keukens met granieten werkbladen. Topklasse badkamers met ingebouwd...

Belangrijke kenmerken

- Slaapkamers: 2
- Gebouwd: 93m²
- Badkamers: 2
- Energieklasse: B

Kenmerken

- Air Conditioning: Pre-Installed
- Communal Pool
- Elevator/Lift
- Location: Rural, Urbanisation
- Number of Parking Spaces: 1
- Storage / Trastero
- Useable Build Space: 79 Msq.
- Beach: 37000 Meters
- Double Bedrooms: 2
- Gated
- Near Schools
- Parking - Space
- Terrace: 6 Msq.