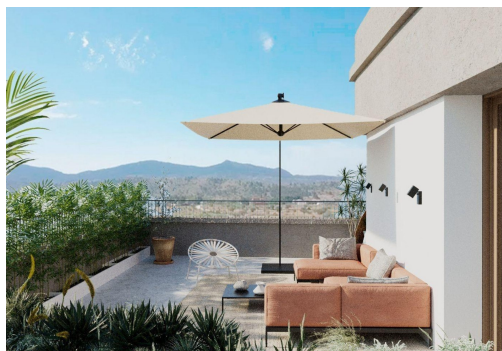




RÉF: RD-52914

Nouvelle construction · Apartment · Hondon de las Nieves



2 CHAMBRES



2 NBR. SDB



83M<sup>2</sup>



0M<sup>2</sup>



OUI



B



Appartements neufs exclusifs avec vue sur les vignobles à Hondón de las Nieves. Des maisons modernes dans un cadre naturel unique. Découvrez ce nouveau projet d'appartements à Hondón de las Nieves, un charmant village situé dans une belle vallée entourée d'oliviers et d'amandiers. Ce programme propose 15 maisons exclusives de 2 et 3 chambres à coucher, toutes conçues pour offrir un maximum de confort, d'efficacité énergétique et de vues imprenables sur les vignobles de Vinalopó. Située à Vinalopó Medio, cette enclave paisible est idéale pour ceux qui recherchent un mode de vie méditerranéen détendu, avec un accès facile à la nature et à tous les services essentiels. Caractéristiques de haute qualité et conception moderne. Chaque appartement a été conçu avec des matériaux de qualité supérieure et un agencement fonctionnel : Des espaces de vie spacieux et ouverts, idéaux pour...

## Principales caractéristiques

- Chambres: 2
- Construit: 83m<sup>2</sup>
- Nbr. Sdb: 2
- Énergie: B

## Les caractéristiques

- Air Conditioning: Pre-Installed
- Communal Pool
- Elevator/Lift
- Location: Rural, Urbanisation
- Number of Parking Spaces: 1
- Storage / Trastero
- Useable Build Space: 71 Msq.
- Beach: 37000 Meters
- Double Bedrooms: 2
- Gated
- Near Schools
- Parking - Space
- Terrace: 4 Msq.