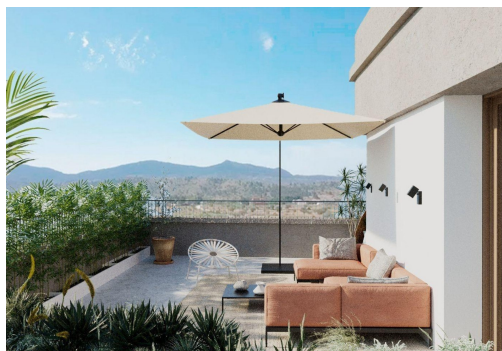




REF: RD-29252

Nueva construcción · Piso · Hondon de las Nieves



3 HABITACIONES



2 BAÑOS



127M²



0M²



SÍ



B



Exclusivos Apartamentos de Obra Nueva con Vistas a los Viñedos en Hondón de las Nieves Viviendas Modernas en un Entorno Natural Único Descubra esta nueva promoción de apartamentos en Hondón de las Nieves, un encantador pueblo situado en un hermoso valle rodeado de olivares y almendros. Este residencial ofrece 15 exclusivas viviendas de 2 y 3 dormitorios, todas diseñadas para ofrecer el máximo confort, eficiencia energética y unas impresionantes vistas a los viñedos del Vinalopó. Ubicado en el Vinalopó Medio, este tranquilo enclave es ideal para quienes buscan un estilo de vida mediterráneo relajado, con fácil acceso a la naturaleza y a todos los servicios esenciales. Características de Alta Calidad y Diseño Moderno Cada apartamento ha sido diseñado con materiales de primera calidad y una distribución funcional, ofreciendo: Espacios amplios y diáfanos, ideales para la vida moderna. Cocinas completamente amuebladas con enci...

Información clave

- Habitaciones: 3
- Construidos: 127m²
- Baños: 2
- Calificación energética: B

Características

- Air Conditioning: Pre-Installed
- Communal Pool
- Elevator/Lift
- Location: Rural, Urbanisation
- Number of Parking Spaces: 1
- Storage / Trastero
- Useable Build Space: 107 Msq.
- Beach: 37000 Meters
- Double Bedrooms: 3
- Gated
- Near Schools
- Parking - Space
- Terrace: 38 Msq.