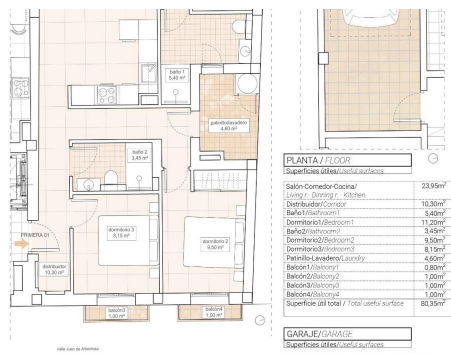




RÉF: RD-46693

Nouvelle construction · Apartment · Hondon de las Nieves



3 CHAMBRES



2 NBR. SDB



92M²



0M²



B



Appartements modernes avec vue imprenable sur les vignobles à Hondón de las Nieves □□ Appartements neufs et élégants dans une vallée paisible □ Découvrez ces appartements contemporains à Hondón de las Nieves, une charmante ville nichée dans une vallée pittoresque entourée d'oliveraies et d'amandiers. Ce complexe résidentiel exclusif propose des appartements de 1, 2 et 3 chambres, tous conçus pour offrir confort, efficacité énergétique et vues imprenables sur les vignobles du Vinalopó. □□ Située dans la région de Vinalopó Medio, cette zone tranquille est parfaite pour ceux qui recherchent un style de vie méditerranéen décontracté avec un accès facile à la nature et aux services essentiels. □□ Des caractéristiques de haute qualité pour une vie moderne □ Chaque appartement est construit avec des matériaux et des finitions de première qualité, garantissant à la fois style et fonctionnalité : □...

Principales caractéristiques

- Chambres: 3
- Construit: 92m²
- Nbr. Sdb: 2
- Énergie: B

Les caractéristiques

- Air Conditioning: Pre-Installed
- Double Bedrooms: 3
- Key Ready
- Near Schools
- Parking - Space
- Useable Build Space: 71 Msq.
- Beach: 37000 Meters
- Elevator/Lift
- Location: Rural
- Number of Parking Spaces: 1
- Terrace: 4 Msq.