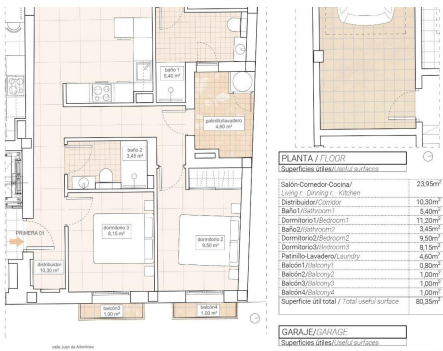




REF: RD-46693

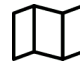
Nueva construcción · Piso · Hondon de las Nieves




3 HABITACIONES


2 BAÑOS


92M²


0M²


B



Apartamentos modernos con impresionantes vistas a los viñedos en Hondón de las Nieves Elegantes apartamentos de nueva construcción en un apacible valle Descubra estos modernos apartamentos en Hondón de las Nieves, una encantadora localidad enclavada en un pintoresco valle rodeado de olivares y almendros. Este exclusivo complejo residencial ofrece apartamentos de 1, 2 y 3 dormitorios, todos ellos diseñados para proporcionar confort, eficiencia energética e impresionantes vistas a los viñedos del Vinalopó. Situada en la comarca del Vinalopó Medio, esta tranquila zona es perfecta para quienes buscan un estilo de vida mediterráneo relajado con fácil acceso a la naturaleza y a los servicios esenciales. Características de alta calidad para una vida moderna Cada apartamento está construido con materiales y acabados de primera calidad, garantizando tanto estilo como funcionalidad: Amplios interiores con distribuciones diáfnas. Cocin...

Información clave

- Habitaciones: 3
- Construidos: 92m²
- Baños: 2
- Calificación energética: B

Características

- Air Conditioning: Pre-Installed
- Double Bedrooms: 3
- Key Ready
- Near Schools
- Parking - Space
- Useable Build Space: 71 Msq.
- Beach: 37000 Meters
- Elevator/Lift
- Location: Rural
- Number of Parking Spaces: 1
- Terrace: 4 Msq.