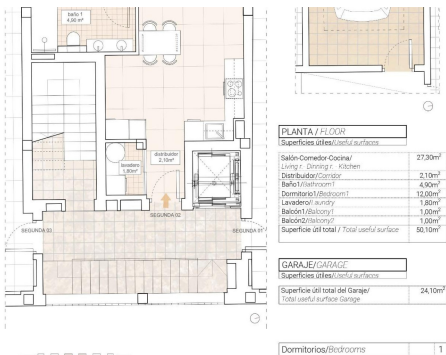




RÉF: RD-45479

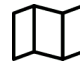
Nouvelle construction · Apartment · Hondon de las Nieves




1 CHAMBRES


1 NBR. SDB


56M²


0M²


B



Appartements modernes avec vue imprenable sur les vignobles à Hondón de las Nieves. Appartements neufs et élégants dans une vallée paisible. Découvrez ces appartements contemporains à Hondón de las Nieves, une charmante ville nichée dans une vallée pittoresque entourée d'oliveraies et d'amandiers. Ce complexe résidentiel exclusif propose des appartements de 1, 2 et 3 chambres, tous conçus pour offrir confort, efficacité énergétique et vues imprenables sur les vignobles du Vinalopó. Située dans la région de Vinalopó Medio, cette zone tranquille est parfaite pour ceux qui recherchent un style de vie méditerranéen décontracté avec un accès facile à la nature et aux services essentiels. Des caractéristiques de haute qualité pour une vie moderne. Chaque appartement est construit avec des matériaux et des finitions de première qualité, garantissant à la fois style et fonctionnalité :...

Principales caractéristiques

- Chambres: 1
- Construit: 56m²
- Nbr. Sdb: 1
- Énergie: B

Les caractéristiques

- Air Conditioning: Pre-Installed
- Double Bedrooms: 1
- Key Ready
- Near Schools
- Parking - Space
- Useable Build Space: 48 Msq.
- Beach: 37000 Meters
- Elevator/Lift
- Location: Rural
- Number of Parking Spaces: 1
- Terrace: 2 Msq.