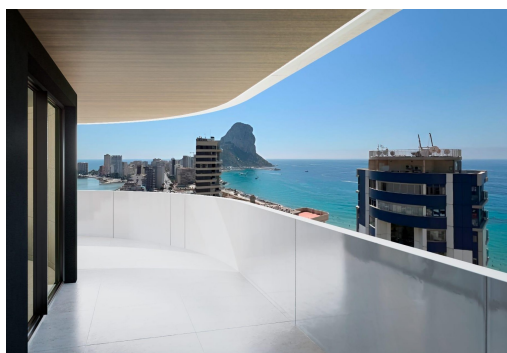




RÉE: RD-57621

Nouvelle construction · Penthouse · Calpe



2 CHAMBRES



2 NBR. SDB



167M<sup>2</sup>



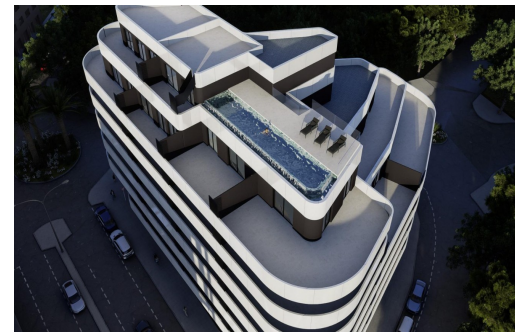
0M<sup>2</sup>



OUI



B



Appartements de luxe à Calpe, à 3 minutes de la plage ☐☐ Maisons exclusives au cœur de la Costa Blanca ☐ Découvrez une nouvelle façon de vivre sur la Costa Blanca avec ce nouveau développement exclusif à Calpe. Ce complexe propose 55 appartements modernes de 1, 2 et 3 chambres, conçus pour offrir un équilibre parfait entre élégance, confort et fonctionnalité. ☐☐ Situés à seulement 400 mètres de la plage d'Arenal-Bol et de l'emblématique Peñón de Ifach, ces appartements combinent un emplacement privilégié avec des installations de luxe, idéales à la fois pour une résidence permanente et un investissement. ☐☐ Des équipements haut de gamme pour un style de vie exclusif ☐ Ce projet redéfinit le luxe méditerranéen, avec des espaces communs modernes conçus pour le bien-être et le confort de ses résidents : ☐☐ Piscine à débordement sur le toit avec des vues panoramiques à couper le souffle. &#128521...

## Principales caractéristiques

- Chambres: 2
- Construit: 167m<sup>2</sup>
- Nbr. Sdb: 2
- Énergie: B

## Les caractéristiques

- Air Conditioning: Yes
- Communal Pool
- Elevator/Lift
- Gym
- Location: Coastal, Urbanisation
- Near Commercial Center
- Near Trees
- Terrace: 78 Msq.
- Beach: 400 Meters
- Double Bedrooms: 2
- Gated
- Jacuzzi
- Near Bus Route
- Near Schools
- Parking - Space
- Useable Build Space: 89 Msq.