



REF: RD-57621

Nueva construcción · Ático · Calpe



2 HABITACIONES



2 BAÑOS



167M<sup>2</sup>



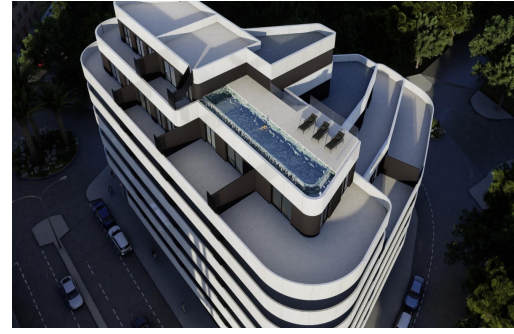
0M<sup>2</sup>



SÍ



B



Apartamentos de Lujo en Calpe a Solo 3 Minutos de la Playa Viviendas Exclusivas en el Corazón de la Costa Blanca Descubra una nueva forma de vivir en la Costa Blanca con este exclusivo residencial de obra nueva en Calpe. Este complejo ofrece 55 apartamentos modernos de 1, 2 y 3 dormitorios, diseñados para ofrecer un equilibrio perfecto entre elegancia, confort y funcionalidad. Ubicados a solo 400 metros de la playa de Arenal-Bol y del emblemático Peñón de Ifach, estos apartamentos combinan una ubicación privilegiada con instalaciones de lujo, ideales tanto para residencia habitual como para inversión. Instalaciones Premium para un Estilo de Vida Exclusivo Este residencial redefine el lujo mediterráneo, con modernas zonas comunes diseñadas para el bienestar y la comodidad de sus residentes: Piscina infinity en la azotea con impresionantes vistas panorámicas. Gimnasio y spa para el máximo confort. Zona de coworking, ideal para eq...

## Información clave

- Habitaciones: 2
- Baños: 2
- Construidos: 167m<sup>2</sup>
- Calificación energética: B

## Características

- Air Conditioning: Yes
- Beach: 400 Meters
- Communal Pool
- Double Bedrooms: 2
- Elevator/Lift
- Gated
- Gimnasio
- Jacuzzi
- Location: Coastal, Urbanisation
- Near Bus Route
- Near Commercial Center
- Near Schools
- Near Trees
- Parking - Space
- Terrace: 78 Msq.
- Useable Build Space: 89 Msq.