



REF: RD-68261

Nueva construcción · Ático · Calpe



1 HABITACIONES



1 BAÑOS



112M<sup>2</sup>



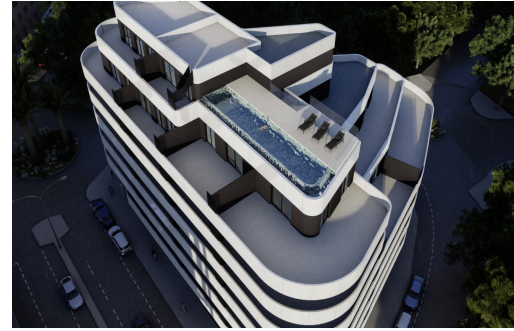
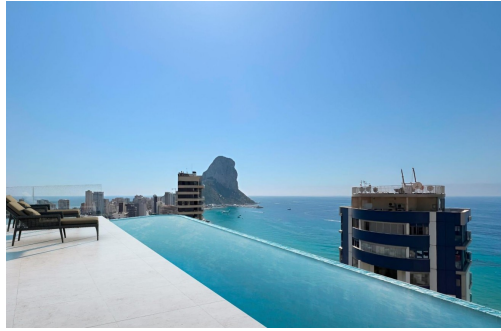
0M<sup>2</sup>



SÍ



B



Apartamentos de Lujo en Calpe a Solo 3 Minutos de la Playa ☑️ Viviendas Exclusivas en el Corazón de la Costa Blanca ☑️ Descubra una nueva forma de vivir en la Costa Blanca con este exclusivo residencial de obra nueva en Calpe. Este complejo ofrece 55 apartamentos modernos de 1, 2 y 3 dormitorios, diseñados para ofrecer un equilibrio perfecto entre elegancia, confort y funcionalidad. ☑️ Ubicados a solo 400 metros de la playa de Arenal-Bol y del emblemático Peñón de Ifach, estos apartamentos combinan una ubicación privilegiada con instalaciones de lujo, ideales tanto para residencia habitual como para inversión. ☑️ Instalaciones Premium para un Estilo de Vida Exclusivo ☑️ Este residencial redefine el lujo mediterráneo, con modernas zonas comunes diseñadas para el bienestar y la comodidad de sus residentes: ☑️ Piscina infinity en la azotea con impresionantes vistas panorámicas. ☑️ Gimnasio y spa para el máximo c...

## Información clave

- Habitaciones: 1
- Baños: 1
- Construidos: 112m<sup>2</sup>
- Calificación energética: B

## Características

- Air Conditioning: Yes
- Beach: 400 Meters
- Communal Pool
- Double Bedrooms: 1
- Elevator/Lift
- Gated
- Gimnasio
- Jacuzzi
- Location: Coastal, Urbanisation
- Near Bus Route
- Near Commercial Center
- Near Schools
- Near Trees
- Parking - Space
- Terrace: 45 Msq.
- Useable Build Space: 66 Msq.