



RÉE: RD-36100

Nouvelle construction · Town House · Fuente Álamo



2 CHAMBRES



2 NBR. SDB



70M²



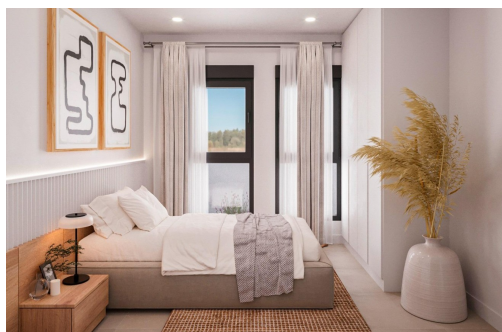
150M²



OUI



B



Résidence neuve composée de villas et de maisons mitoyennes à Fuente Álamo, Murcie. Cet emplacement offre un cadre naturel exceptionnel, loin de l'agitation des grandes villes et de la pression touristique de la côte. De plus, nous nous engageons à travailler dans une perspective de développement durable, en minimisant notre impact environnemental et en maximisant l'intégration avec la communauté locale. Ici, vos rêves d'un mode de vie paisible et durable deviennent réalité. Imaginez-vous vous réveiller chaque matin dans un cadre naturel impressionnant, entouré de paysages sereins et de la beauté unique de la campagne murcienne. Cette promotion privilégie l'efficacité énergétique, l'utilisation de matériaux respectueux de l'environnement et l'intégration harmonieuse dans le milieu rural. De la conception de la propriété à la planification du développement, nous réduisons notre empreinte carbone et encou...

Principales caractéristiques

- Chambres: 2
- Construit: 70m²
- Énergie: B
- Nbr. Sdb: 2
- Terrain: 150m²

Les caractéristiques

- Air Conditioning: Pre-Installed
- Cour
- Gated
- Near Commercial Center
- Number of Parking Spaces: 1
- Private Pool
- Terrace: 68 Msq.
- Beach: 15000 Meters
- Double Bedrooms: 2
- Location: Rural, Urbanisation
- Near Schools
- Parking - Space
- Solarium: Yes
- Useable Build Space: 61 Msq.