



REF: RD-38251

Nueva construcción · Chalet · Capdepera



2 HABITACIONES



2 BAÑOS



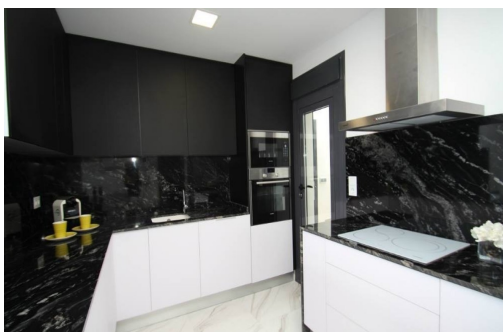
92M²



440M²



B



VILLA DE OBRA NUEVA EN PLAYA HONDA Villa con solárium, totalmente terminada y lista para entrar a vivir. Situada en una parcela de más de 400 m2 y a 1 km de la playa del Mar Menor en Playa Honda, con todos los servicios alrededor. Cercanas al famoso campo de golf de La Manga y al parque natural del Calblanque.

Información clave

- Habitaciones: 2
- Construidos: 92m²
- Calificación energética: B
- Baños: 2
- Parcela: 440m²

Características

- Air Conditioning: Pre-Installed
- Double Bedrooms: 2
- Gated
- Location: Coastal, Urbanisation
- Near Schools
- Number of Parking Spaces: 1
- Solarium: Yes
- Useable Build Space: 74 Msq.
- Beach: 1000 Meters
- Furnished
- Jardin
- Near Commercial Center
- Near Trees
- Parking - Space
- Terrace: 86 Msq.