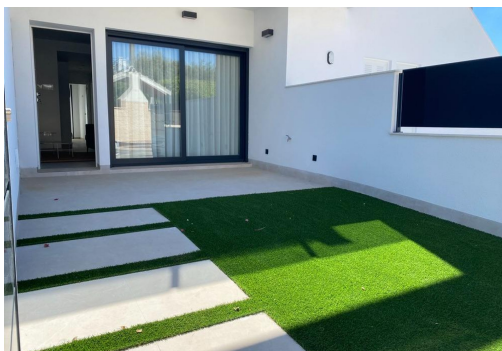




REF: RD-73192

Nueva construcción · Bungalow · San Pedro del Pinatar



2 HABITACIONES



2 BAÑOS



78M²



0M²



B



Bungalows de nueva construcción en Lo Pagán: Vida Moderna Cerca de la Playa ☐ Ubicación privilegiada en Lo Pagán, San Pedro del Pinatar ☐ Descubra el estilo de vida costero perfecto con estos bungalows de nueva construcción en Lo Pagán, una encantadora zona de San Pedro del Pinatar. Situado a sólo 1,2 km de la hermosa Playa de Villa Nanitos, estás a 15 minutos a pie de playas de arena y del icónico Molino Quintín. Esta ubicación privilegiada es perfecta para los amantes de la playa y los deportes náuticos, con clubes náuticos y puertos deportivos en las inmediaciones. Además, todos los servicios esenciales como supermercados, bares y restaurantes están a sólo unos minutos a pie. ☐ Características ☐ Estos elegantes bungalows disponen de 2 dormitorios, 2 baños, cocina americana y sala de estar. Los bungalows disponen de preinstalación de aire acondicionado, armarios empotrados e interiores modernos. La...

Información clave

■ Habitaciones: 2

■ Construidos: 78m²

■ Baños: 2

■ Calificación energética: B

Características

■ Air Conditioning: Pre-Installed

■ Double Bedrooms: 2

■ Key Ready

■ Near Bus Route

■ Near Schools

■ Parking - Space

■ Useable Build Space: 64 Msq.

■ Beach: 1000 Meters

■ Gated

■ Location: Coastal

■ Near Commercial Center

■ Number of Parking Spaces: 1

■ Terrace: 49 Msq.