



REF: RD-86838

Nowo zbudowane · Penthouse · Santa Pola



2 SYPIALNIE



2 ŁAZIENKI



94M²



0M²



TAK



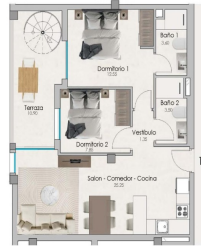
B



PLANTA ATICO / ESCALERA 3
VIVIENDA 1

SUPERFICIE UTILES		SUPERFICIE CONSTRUIDA	
	Medida		Medida
VIVIENDA VANDOS			
Salón-comedor-cocina	25,20	Comedor	11,10
Dormitorio 1	11,80	Alcoba	10,30
Baño 1	5,50	W.C.	1,20
Dormitorio 2	7,80	W.C.	1,20
Baño 2	3,20	W.C.	1,20
Terraza	16,80	W.C.	1,20
Alcoba	20,10	W.C.	1,20
TOTAL	80,40	TOTAL	34,80

Superficie construida en planta de ático, por tanto, no se incluye en el cálculo de la plusvalía municipal.

PLANTA SOLARIUM / ESCALERA 3
VIVIENDA 1

SUPERFICIE UTILES		SUPERFICIE CONSTRUIDA	
	Medida		Medida
VIVIENDA VANDOS			
Salón-comedor-cocina	25,20	Comedor	11,10
Dormitorio 1	11,80	Alcoba	10,30
Baño 1	5,50	W.C.	1,20
Dormitorio 2	7,80	W.C.	1,20
Baño 2	3,20	W.C.	1,20
Terraza	16,80	W.C.	1,20
Alcoba	20,10	W.C.	1,20
TOTAL	80,40	TOTAL	34,80

Superficie construida en planta de ático, por tanto, no se incluye en el cálculo de la plusvalía municipal.




RYNEK PIERWOTNY KOMPLEKS MIESZKALNY W SANTA POLA – Rynek Pierwotny nowoczesny ogrodzony kompleks mieszkalny składający się z apartamentów z 1, 2 i 3 sypialniami oraz penthouse'ów z 2 kompletnymi łazienkami. Kompleks składa się z 4 klatek schodowych z przestronnymi terenami wspólnymi, w tym basenem, strefą relaksu i siłownią. Wszystkie nieruchomości zostały starannie zaprojektowane, aby zapewnić wyjątkowe wrażenia z życia, z wysokiej jakości wykończeniami i nowoczesnym stylem. Na przestronnych tarasach można się zrelaksować, zjeść posiłek na świeżym powietrzu i podziwiać spektakularne zachody słońca. Lokalizacja jest po prostu bezkonkurencyjna: obok centrum Santa Pola i gaju palmowego, zaledwie kilka minut od promenady, w pobliżu szerokiej gamy restauracji, barów i supermarketów. Doskonałe połączenie z drogą krajową 332, która łączy całe południowe wybrzeże Costa Blanca, oraz z...

key features

- Sypialnie: 2
- Łazienki: 2
- Powierzchnia: 94m²
- Ocena energetyczna: B

Szczegóły oferty

- Air Conditioning: Pre-Installed
- Beach: 1000 Meters
- Communal Pool
- Double Bedrooms: 2
- Elevator/Lift
- Gated
- Location: Coastal, Urbanisation
- Near Bus Route
- Near Commercial Center
- Near Schools
- Number of Parking Spaces: 1
- Parking - Space
- Siłownia
- Solarium: Yes
- Storage / Trastero
- Terrace: 30 Msq.