



REF: RD-12368

Nueva construcción · Chalet · Torre Pacheco



3 HABITACIONES



3 BAÑOS



284M²



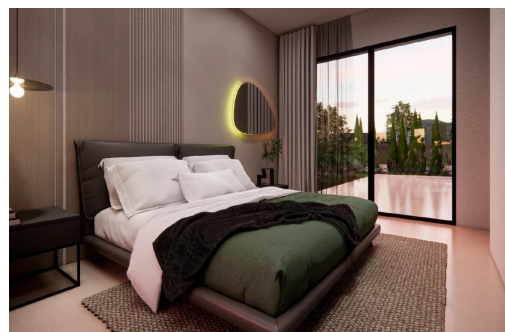
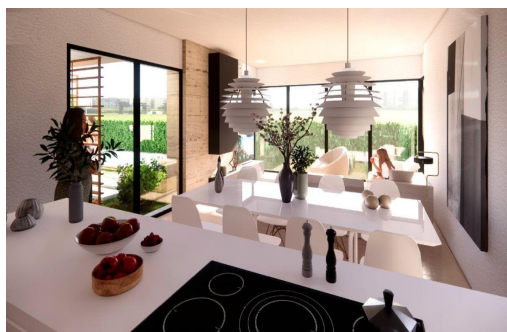
406M²



SÍ



B



VILLAS DE OBRA NUEVA EN COMPLEJO PRIVADO EN LA PROVINCIA DE MURCIA Villas de obra nueva en complejo cerrado privado en la región de Murcia, rodeado de excelentes campos de golf y a tan sólo 10 minutos de las playas de arena del Mar Menor. Este exclusivo proyecto consta de 4 villas independientes de 3 dormitorios y 3 baños en una sola planta, con piscina privada de 3 x 7, sótano diáfano con luz y ventilación a través de un patio inglés y amplio solarium en una parcela de 400 m² aprox. Las viviendas disponen de cocinas y baños totalmente equipados y preinstalación de aire acondicionado por conductos. Ubicadas en un complejo privado cerrado, con entrada de acceso principal y seguridad 24 horas. El complejo está diseñado en torno a una impresionante zona verde de 126.000 m². Consta de senderos para caminar y montar en bicicleta, instalaciones deportivas, pistas de paddle y tenis, un campo de minigolf, j...

Información clave

- Habitaciones: 3
- Construidos: 284m²
- Calificación energética: B
- Baños: 3
- Parcela: 406m²

Características

- Air Conditioning: Pre-Installed
- Double Bedrooms: 3
- Jardin
- Near Commercial Center
- Number of Parking Spaces: 1
- Private Pool
- Storage / Trastero
- Under-Build / Basement
- Beach: 5000 Meters
- Gated
- Location: Rural, Urbanisation
- Near Schools
- Parking - Space
- Solarium: Yes
- Terrace: 143 Msq.
- Useable Build Space: 140 Msq.