



REF: RD-39540

Nowo zbudowane · Penthouse · Algorfa



1 SYPIALNIE



1 ŁAZIENKI



57M²



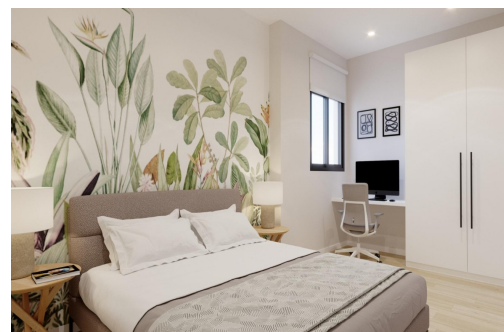
0M²



TAK



A



RYNEK PIERWOTNY BUDYNEK MIESZKALNY W ALGORFA Rynek Pierwotnym budynek mieszkalny z 41 stylowymi apartamentami i penthouse'ami w Algorfie. Rezydencje składają się z apartamentów z 1, 2 i 3 sypialniami, z 1 lub 2 łazienkami, kuchnią na otwartym planie z częścią wypoczynkową, wbudowanymi szafami. Nowoczesne penthousy posiadają prywatne solarium. Wstępna instalacja ciepłej/zimnej klimatyzacji, nawiew przez kanały i powrót przez kratki w suficie podwieszanym. Kuchnia i front w kompaktowej zabudowie PCV, wyposażone w dolne i górne szafki, fronty szuflad i drzwi w kombinacji białego laminatu i laminatu drewnianego. Etykieta energetyczna A. Dostęp do wspólnego basenu dla relaksu i wypoczynku. Siłownia na miejscu dla entuzjastów zdrowia i fitnessu. Położona w sercu tradycyjnej wioski Algorfa oferuje idealne połączenie hiszpańskiego uroku i nowoczesnych udogodnień, dzięki...

key features

- Sypialnie: 1
- Łazienki: 1
- Powierzchnia: 57m²
- Ocena energetyczna: A

Szczegóły oferty

- Air Conditioning: Pre-Installed
- Beach: 17000 Meters
- Communal Pool
- Double Bedrooms: 1
- Elevator/Lift
- Gated
- Key Ready
- Location: Rural, Urbanisation
- Near Bus Route
- Near Commercial Center
- Near Schools
- Parking - Space
- Siłownia
- Solarium: Yes
- Storage / Trastero
- Terrace: 30 Msq.