



RÉF: RD-36973

Nouvelle construction · Penthouse · Santa Pola



3 CHAMBRES



2 NBR. SDB



202M²



0M²



OUI



B

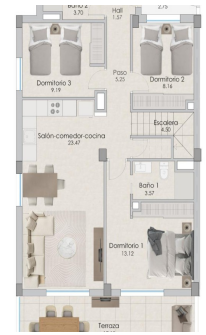


PLANTA Sta
VIVIENDA 5

CALLE ELIDA 228
SANTA POLA

SUPERFICIES ÚTILES		SUPERFICIES CONSTRUIDAS	
Total de metros		130,00 Construidas	
Salón-comedor-cocina		23,47 Alentado	
Dormitorio 1	8,12		
Baño 1	3,07		
Dormitorio 2	8,12		
Baño 2	3,75		
Dormitorio 3	8,12		
Cuadra	4,80		
Paseo	2,25		
Terraza	17,12		
Cuadra de acceso	2,25		
Vestíbulo	4,86		
Escalero	17,28		
TOTAL	79,42	202,00	

La superficie construida se refiere a un edificio terminado. La cantidad construida puede variar ligeramente de la superficie construida debido al tipo de proceso de construcción.



NOUVEAU COMPLEXE RÉSIDENTIEL A SANTA POLA ☐☐ Complexe résidentiel moderne fermé comprenant 3 blocs d'appartements avec de grands espaces communs paysagers comprenant une piscine avec des lits d'eau, une aire de jeux pour les enfants, une pergola et un parking pour les vélos. ☐☐ La résidence dispose d'appartements de 3 et 2 chambres, les deux types comprennent 2 salles de bains complètes, une cuisine ouverte sur le salon, des armoires encastrées, une terrasse et une place de parking. ☐☐ Ils disposent d'un jardin commun, d'une piscine avec entrée de type plage, équipée de douches et d'une grande pergola en bois. Le jardin est aménagé avec des palmiers et de la végétation, le tout éclairé. Dans la partie centrale de la piscine, il y a une zone moins profonde où se trouvent les lits d'eau. ☐☐ La municipalité de Santa Pola est située sur la célèbre Costa Blanca, au sud d'Alicante et dans la région du Bajo...

Principales caractéristiques

- Chambres: 3
- Construit: 202m²
- Nbr. Sdb: 2
- Énergie: B

Les caractéristiques

- Air Conditioning: Pre-Installed
- Communal Pool
- Elevator/Lift
- Key Ready
- Near Bus Route
- Near Schools
- Parking - Space
- Storage / Trastero
- Beach: 150 Meters
- Double Bedrooms: 3
- Gated
- Location: Coastal, Urbanisation
- Near Commercial Center
- Number of Parking Spaces: 1
- Solarium: Yes
- Terrace: 94 Msq.