



REF: RD-36973

Nueva construcción · Ático · Santa Pola



3 HABITACIONES



2 BAÑOS



202M²



0M²



SÍ



B

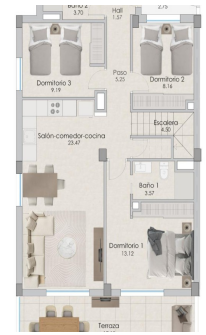


PLANTA Sta
VIVIENDA 5

CALLE ELIDA 228
SANTA POLA

SUPERFICIES ÚTILES		SUPERFICIES CONSTRUIDAS	
Total de metros		130,00	130,00
Sala-comedor-cocina		25,47	Altera
Dormitorio 1		8,12	8,12
Baño 1		3,07	3,07
Dormitorio 2		8,12	8,12
Baño 2		3,75	3,75
Dormitorio 3		8,12	8,12
Baño 3		4,80	4,80
Pasajero		2,25	2,25
Terraza		17,12	17,12
Cubierta de acceso		2,25	2,25
Trastero		4,86	4,86
Escalero		17,28	17,28
TOTAL		119,42	119,42

Las superficies útiles se refieren a un estándar internacional. La construcción cumple con el estándar internacional. Se excluyen superficies de circulación y superficies de construcción.



COMPLEJO RESIDENCIAL DE OBRA NUEVA EN SANTA POLA. Moderno complejo residencial cerrado compuesto por 3 bloques de apartamentos con amplias zonas comunes ajardinadas que incluyen piscina con camas de agua, parque infantil, pérgola y aparcamiento para bicicletas. El residencial dispone de apartamentos de 3 y 2 dormitorios, ambos tipos incluyen 2 baños completos, cocina americana con salón comedor, armarios empotrados, terraza, plaza de garaje. Disponen de jardín común, piscina con entrada tipo playa, equipada con duchas y una gran pérgola de madera. Dispone de zonas ajardinadas con palmeras y vegetación, todas ellas iluminadas. En la parte central de la piscina hay una zona menos profunda donde se encuentran las camas de agua. El municipio de Santa Pola está situado en la popular Costa Blanca, en el Mediterráneo, al sur de Alicante y en la comarca del Bajo Vinalopó. La ciudad se encuentra en u...

Información clave

- Habitaciones: 3
- Baños: 2
- Construidos: 202m²
- Calificación energética: B

Características

- Air Conditioning: Pre-Installed
- Beach: 150 Meters
- Communal Pool
- Double Bedrooms: 3
- Elevator/Lift
- Gated
- Key Ready
- Location: Coastal, Urbanisation
- Near Bus Route
- Near Commercial Center
- Near Schools
- Number of Parking Spaces: 1
- Parking - Space
- Solarium: Yes
- Storage / Trastero
- Terrace: 94 Msq.