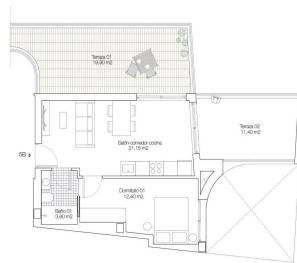
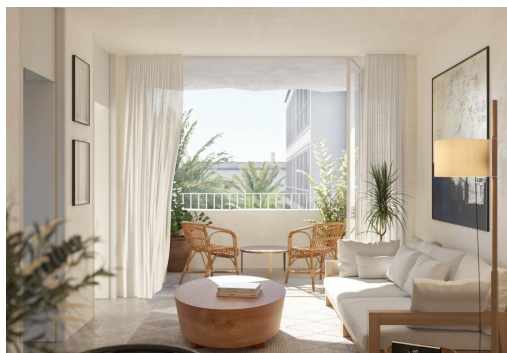


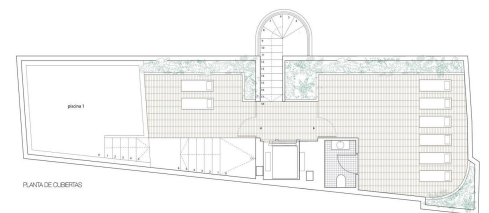


REF: RD-42456

Nowo zbudowane · Penthouse · Torrevieja



PLANTA CUARTA	00
2 dormitorios, 1 baño	
Superficie útil	18,00 m ²
Terraza G1	11,40 m ²
Baño-comodora oculta	21,50 m ²
Dormitorio G1	12,40 m ²
Baño G1	3,80 m ²
Superficie útil TOTAL	66,65 m ²
Superficie construida	22,50 m ²
Terraza G1	14,45 m ²
Baño-comodora oculta	25,50 m ²
Dormitorio G1	15,90 m ²
Baño G1	5,10 m ²
Superficie construida TOTAL	83,15 m ²



PLANTA DE CUARTAS



1 SYPIALNIE



1 ŁAZIENKI



83M²



0M²



TAK



B



NOWE APARTAMENTY I PENTHOUSY BLISKO PLAŻY W TORREVIEJA – Apartamenty New Build z jedną z najlepszych lokalizacji, jakie można znaleźć, położone 50 metrów od plaży Los Locos. Rezydencja składa się z apartamentów z 2 i 3 sypialniami oraz penthousów z 1 i 2 sypialniami, otwartym planem życia z przestronnym układem, kuchnią wyposażoną w najlepsze markowe urządzenia i dopasowane szafy, w pełni wyposażone łazienki z ogrzewaniem podłogowym. New Build kompleks mieszkalny z nowoczesnym wzornictwem i wysokiej jakości wykończenia. Torreviejas Playa de Los Locos ma przyjemne promenady z różnych barów, restauracji i chiringuitos gdzie można delektować się autentyczne hiszpańskie paellas. Torrevieja to hiszpańskie miasto w prowincji Alicante, na Costa Blanca. Znane jest z typowo śródziemnomorskiego klimatu i linii brzegowej. Posiada deptaki z kurortami wzdłuż swoich piaszczystych p...

key features

- Sypialnie: 1
- Łazienki: 1
- Powierzchnia: 83m²
- Ocena energetyczna: B

Szczegóły oferty

- Air Conditioning: Pre-Installed
- Beach: 50 Meters
- Communal Pool
- Double Bedrooms: 1
- Elevator/Lift
- Key Ready
- Near Bus Route
- Near Commercial Center
- Near Schools
- Space
- Terrace: 19 Msq.
- Useable Build Space: 68 Msq.