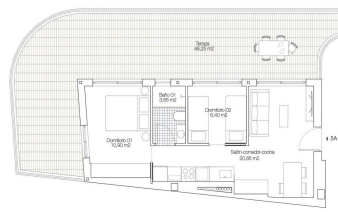


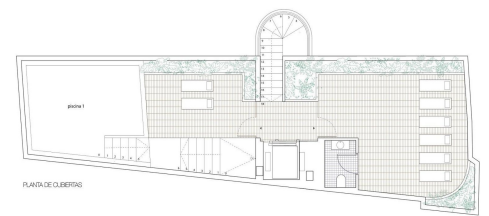


REF: RD-61187

Nueva construcción · Ático · Torrevieja



PLANTA QUINTA	5A		
2 Dormitorios, 1 Baño			
Superficie útil	106,20 m ²	Superficie construida	106,20 m ²
Terraza	48,20 m ²	Terraza	83,40 m ²
Baño-comedor-cozinha	26,20 m ²	Baño-comedor-cozinha	26,20 m ²
Dormitorio 01	13,80 m ²	Dormitorio 01	14,20 m ²
Dormitorio 02	6,40 m ²	Dormitorio 02	7,70 m ²
Baño 01	3,00 m ²	Baño 01	4,40 m ²
Superficie total T.O.P.C.	144,30 m ²	Superficie construida T.O.P.C.	106,20 m ²



PLANTA DE CUBERTOS



2 HABITACIONES



2 BAÑOS



106M²



0M²



SÍ



B



APARTAMENTOS Y ÁTICOS DE OBRA NUEVA CERCA DE LA PLAYA EN TORREVIEJA. Apartamentos de obra nueva con una de las mejores ubicaciones que se pueden encontrar, situados a 50 metros de la playa de Los Locos. Residencial consiste apartamentos de 2 y 3 dormitorios y áticos de 1 y 2 dormitorios, salón diáfano con amplia distribución, cocina equipada con electrodomésticos de primeras marcas y armarios empotrados, baños completos con calefacción por suelo radiante. Complejo residencial de obra nueva con diseño moderno y acabados de alta calidad. Torreviejas Playa de Los Locos cuenta con un agradable paseo marítimo con gran variedad de bares, restaurantes y chiringuitos donde poder saborear auténticas paellas españolas. Torrevieja es una ciudad española de la provincia de Alicante, en la Costa Blanca. Es conocida por su clima y su costa típicamente mediterráneos. Cuenta con paseos marítimos con...

Información clave

- Habitaciones: 2
- Baños: 2
- Construidos: 106m²
- Calificación energética: B

Características

- Air Conditioning: Pre-Installed
- Beach: 50 Meters
- Communal Pool
- Double Bedrooms: 2
- Elevator/Lift
- Key Ready
- Near Bus Route
- Near Commercial Center
- Near Schools
- Space
- Terrace: 48 Msq.
- Useable Build Space: 90 Msq.