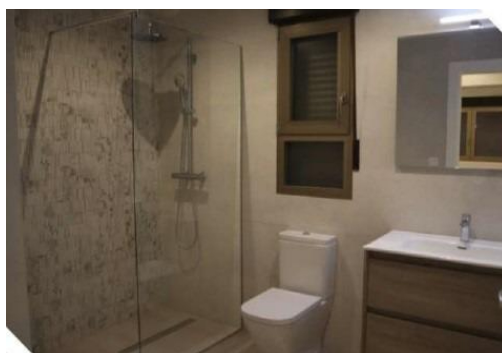




RÉF: RD-90402

Nouvelle construction · Villa · Aspe



3 CHAMBRES



2 NBR. SDB



141M²



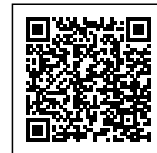
420M²



OUI



B



VILLA MODERNE DE CONSTRUCTION NEUVE A ASPE Villa neuve au design moderne et innovant à La Romana, Aspe. Villa avec 3 chambres, 2 salles de bains, cuisine ouverte sur le salon, terrasse, jardin privé avec piscine et place de parking. Les villas sont pré-installées pour l'air conditionné chaud et froid et les stores électriques à toutes les fenêtres. De plus, vous aurez le choix du carrelage et de la cuisine afin que la villa soit finie selon votre propre style et votre propre couleur. Près d'Aspe, il y a une ville très spéciale, La Romana, qui se trouve à une courte distance de marche de notre projet. La Romana a une économie prospère basée sur l'agriculture qui entoure la ville et cette prospérité se reflète dans les rues pittoresques bordées de palmiers qui sont très bien entretenues. Il y a un centre médical, plusieurs supermarchés, des quincailleries, des magasins, des ban...

Principales caractéristiques

- Chambres: 3
- Construit: 141m²
- Énergie: B
- Nbr. Sdb: 2
- Terrain: 420m²

Les caractéristiques

- Air Conditioning: Pre-Installed
- Cour
- Gated
- Number of Parking Spaces: 1
- Private Pool
- Useable Build Space: 115 Msq.
- Beach: 36000 Meters
- Double Bedrooms: 3
- Location: Rural
- Parking - Space
- Terrace: 20 Msq.