



REF: RD-46743

Nowo zbudowane · Willa · Fuente Álamo



3 SYPIALNIE



2 ŁAZIENKI



205M²



843M²



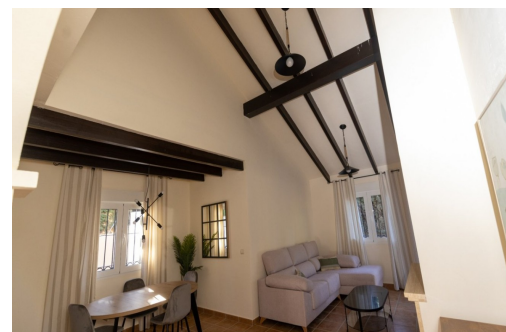
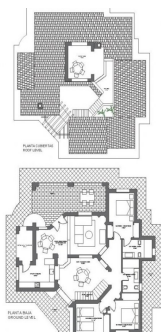
B



PLANO LOCALIZACION



PARCELA/LOT SIZE (A)	918m ²	SUPERFICIE UTILIZABLE AREA	168.87m ²
PARCELA/LOT SIZE (B)	859m ²	USE CONSERVED UTILITY AREA	162.75m ²
PARCELA/LOT SIZE (C)	896m ²	COVERED WALKWAY AREA	205.26m ²
PARCELA/LOT SIZE (D)	846m ²	USE CONSERVED TOTAL	205.26m ²
PARCELA/LOT SIZE (E)	856m ²	TOTAL WALKWAY AREA	



KLUCZ GOTOWY WILLA W FUENTE ALAMO, MURCIA Rezydencja kamienic, niezależnych i bliźniaczych willi w Fuente Álamo, Murcia. Do wyboru jest siedem różnych modeli domów, zaprojektowanych tak, aby zaspokoić gust każdego. Rustykalne projekty w połączeniu z najwyższej jakości materiałami i skupieniem się na wygodnej przestrzeni życiowej każdy znajdzie coś dla siebie. Mieszkańcy tej prywatnej społeczności pięknych, przestronnych domów będą mogli również cieszyć się własnymi wspólnymi ogrodami i basenami. Ta niezwykła willa projektowa posiada 3 sypialnie i 2 łazienki, niezależną kuchnię, salon z drzwiami tarasowymi prowadzącymi na zadaszoną werandę. Opcja prywatnego basenu za dodatkową opłatą. Fuente Álamo de Murcia to miasto i gmina w regionie Murcia, w południowej Hiszpanii. Znajduje się 22 km na północny zachód od Cartageny i 35 km na południowy za...

key features

- Sypialnie: 3
- Łazienki: 2
- Powierzchnia: 205m²
- Działka: 843m²
- Ocena energetyczna: B

Szczegóły oferty

- Air Conditioning: Pre-Installed
- Beach: 7500 Meters
- Double Bedrooms: 3
- Gated
- Key Ready
- Location: Rural, Urbanisation
- Number of Parking Spaces: 1
- Ogród
- Parking - Space
- Solarium: Yes
- Storage / Trastero
- Terrace: 30 Msq.
- Useable Build Space: 168 Msq.