



REF: RD-46743

Nybygg · Villa · Fuente Álamo



3 SOVEROM



2 BAD



205M<sup>2</sup>



843M<sup>2</sup>



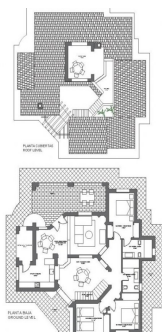
B



PLANO LOCALIZACION



PARCELA/LOT SIZE: 14.818m <sup>2</sup>	SUPERFICIE UTILIZABLE AREA: 168.87m <sup>2</sup>
PARCELA/LOT SIZE: 31.859m <sup>2</sup>	DE CONSTRUCCION AREA: 162.75m <sup>2</sup>
PARCELA/LOT SIZE: 38.896m <sup>2</sup>	COVERED BUILD AREA: 205.24m <sup>2</sup>
PARCELA/LOT SIZE: 46.946m <sup>2</sup>	DE CONSTRUCCION TOTAL: 205.24m <sup>2</sup>
PARCELA/LOT SIZE: 55.856m <sup>2</sup>	TOTAL BUILD AREA:



NØKKELFERDIG VILLA I FUENTE ALAMO, MURCIA ☐☐ Bolig med rekkehus, uavhengige og tomannsboliger i Fuente Álamo, Murcia. ☐☐ Det er syv forskjellige husmodeller å velge mellom, designet for å passe alles smak. ☐☐ Rustikk design kombinert med materialer av topp kvalitet og fokus på komfortabel stue, er det noe for enhver smak. ☐ Beboerne i dette private fellesskapet av vakre, romslige hjem vil også kunne nyte sine egne felles hager og svømmebassenger. ☐☐ Denne uvanlige designvillaen har 3 soverom og 2 bad, uavhengig kjøkken, stue med terrassedører som leder ut til den overbygde verandaen. ☐☐ Et alternativ for et privat basseng mot en ekstra kostnad. ☐☐ Fuente Álamo de Murcia er en by og kommune i regionen Murcia i Sør-Spania. Det ligger 22 km nordvest for Cartagena og 35 km sørvest for Murcia. ☐☐ Byen ligger i bassenget til Mar Menor omgitt av fjellene Algarrobo, Los Gómez, Los Victorias og Carr...

## Nøkkelegenskaper

- Soverom: 3
- Bad: 2
- Boareal: 205m<sup>2</sup>
- Tomt: 843m<sup>2</sup>
- Energisertifikat: B

## Kjennetegn

- Air Conditioning: Pre-Installed
- Beach: 7500 Meters
- Double Bedrooms: 3
- Gated
- Hage
- Key Ready
- Location: Rural, Urbanisation
- Number of Parking Spaces: 1
- Parking - Space
- Solarium: Yes
- Storage / Trastero
- Terrace: 30 Msq.
- Useable Build Space: 168 Msq.