



RÉE: RD-46743

Nouvelle construction · Villa · Fuente Álamo



3 CHAMBRES



2 NBR. SDB



205M²



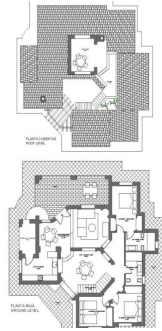
843M²



B



PLANO LOCALIZACION



VILLA CLÉ EN MAIN À FUENTE ALAMO, MURCIA ☐☐ Résidence de maisons de ville, villas indépendantes et jumelées à Fuente Álamo, Murcia. ☐☐ Vous pouvez choisir parmi sept modèles de maisons différents, conçus pour répondre aux goûts de chacun. ☐☐ Des conceptions rustiques combinées à des matériaux de première qualité et un accent mis sur un espace de vie confortable, il y en a pour tous les goûts. ☐ Les résidents de cette communauté privée de belles et spacieuses maisons pourront également profiter de leurs propres jardins et piscines communs. ☐☐ Cette villa au design inhabituel comprend 3 chambres et 2 salles de bains, une cuisine indépendante, un salon avec des portes-fenêtres donnant sur le porche couvert. ☐☐ Une option pour une piscine privée à un coût supplémentaire. ☐☐ Fuente Álamo de Murcia est une ville et une municipalité de la région de Murcie, dans le sud de l'Espagne. Et...

Principales caractéristiques

- Chambres: 3
- Construit: 205m²
- Énergie: B
- Nbr. Sdb: 2
- Terrain: 843m²

Les caractéristiques

- Air Conditioning: Pre-Installed
- Cour
- Gated
- Location: Rural, Urbanisation
- Parking - Space
- Storage / Trastero
- Useable Build Space: 168 Msq.
- Beach: 7500 Meters
- Double Bedrooms: 3
- Key Ready
- Number of Parking Spaces: 1
- Solarium: Yes
- Terrace: 30 Msq.