



REF: RD-46743

Nueva construcción · Chalet · Fuente Álamo



3 HABITACIONES



2 BAÑOS



205M<sup>2</sup>



843M<sup>2</sup>



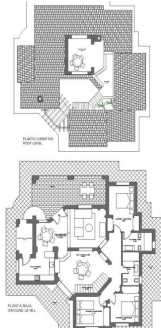
B



PLANO LOCALIZACION



PARCELA/LOT SIZE (A)	818m <sup>2</sup>	SUPERFICIE CONSTRUIBLE AREA	168.87m <sup>2</sup>
PARCELA/LOT SIZE (B)	859m <sup>2</sup>	USE CONSTRUIBLE AREA	162.75m <sup>2</sup>
PARCELA/LOT SIZE (C)	886m <sup>2</sup>	COVERED BUILD AREA	162.75m <sup>2</sup>
PARCELA/LOT SIZE (D)	846m <sup>2</sup>	USE CONSTRUIBLE TOTAL	285.24m <sup>2</sup>
PARCELA/LOT SIZE (E)	856m <sup>2</sup>	TOTAL BUILD AREA	



VILLA LLAVE EN MANO EN FUENTE ALAMO, MURCIA Residencial de adosados, villas independientes y pareados en Fuente Álamo, Murcia. Hay siete modelos diferentes de casas para elegir, diseñados para adaptarse al gusto de todos. Diseños rústicos combinados con materiales de primera calidad y un enfoque en el espacio de vida cómodo hay algo para todos. Los residentes de esta comunidad privada de hermosas y amplias casas también podrán disfrutar de sus propios jardines y piscinas comunitarias. Esta villa de diseño inusual tiene 3 dormitorios y 2 baños, cocina independiente, salón con puertas de patio que dan al porche cubierto. Hay opciones para una piscina privada con un coste adicional. Fuente Álamo de Murcia es una localidad y municipio de la Región de Murcia, en el sur de España. Está situada a 22 km al noroeste de Cartagena y a 35 km al suroeste de Murcia. La ciudad se...

## Información clave

- Habitaciones: 3
- Baños: 2
- Construidos: 205m<sup>2</sup>
- Parcela: 843m<sup>2</sup>
- Calificación energética: B

## Características

- Air Conditioning: Pre-Installed
- Beach: 7500 Meters
- Double Bedrooms: 3
- Gated
- Jardin
- Key Ready
- Location: Rural, Urbanisation
- Number of Parking Spaces: 1
- Parking - Space
- Solarium: Yes
- Storage / Trastero
- Terrace: 30 Msq.
- Useable Build Space: 168 Msq.