



REF: RD-46743

New Build · Villa · Fuente Álamo



3 SCHLAFZIMMER



2 BADEZIMMER



205M²



843M²



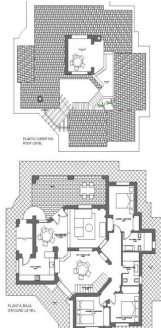
B



PLANO LOCALIZACION



PARCELA/LOT SIZE (A)	818m ²	SUPERFICIE UTILIZABLE AREA	168.87m ²
PARCELA/LOT SIZE (B)	859m ²	USE CONSERVED UTILITY AREA	162.75m ²
PARCELA/LOT SIZE (C)	896m ²	COVERED BUILD AREA	205.24m ²
PARCELA/LOT SIZE (D)	946m ²	USE CONSERVED TOTAL	
PARCELA/LOT SIZE (E)	856m ²	TOTAL BUILD AREA	



SCHLÜSSELFERTIGE VILLA IN FUENTE ALAMO, MURCIA ☐☐ Wohnanlage mit Reihenhäusern, freistehenden Villen und Doppelhaushälften in Fuente Álamo, Murcia. ☐☐ Es gibt sieben verschiedene Modelle von Häusern zur Auswahl, die für jeden Geschmack geeignet sind. ☐☐ Rustikales Design, kombiniert mit hochwertigen Materialien und einem Schwerpunkt auf komfortablem Wohnraum, bietet für jeden etwas. ☐☐ Die Bewohner dieser privaten Wohnanlage mit schönen, geräumigen Häusern können auch ihre eigenen Gemeinschaftsgärten und Swimmingpools genießen. ☐☐ Diese ungewöhnliche Design-Villa hat 3 Schlafzimmer und 2 Badezimmer, eine separate Küche, ein Wohnzimmer mit Terrassentüren, die auf die überdachte Veranda führen. ☐☐ Ein privater Pool ist gegen Aufpreis möglich. ☐☐ Fuente Álamo de Murcia ist eine Stadt und Gemeinde in der Region Murcia, Südspanien. Sie befindet sich 22 km nordwestlich von Cartagena und 35 km s...

Hauptmerkmale

- Schlafzimmer: 3
- Gebaute Fläche: 205m²
- Energiebewertung: B
- Badezimmer: 2
- Grundstück: 843m²

Charakteristik

- Air Conditioning: Pre-Installed
- Double Bedrooms: 3
- Gated
- Location: Rural, Urbanisation
- Parking - Space
- Storage / Trastero
- Useable Build Space: 168 Msq.
- Beach: 7500 Meters
- Garden
- Key Ready
- Number of Parking Spaces: 1
- Solarium: Yes
- Terrace: 30 Msq.