



REF: RD-72295

Nieuwbouw · Villa · Fuente Álamo



3 SLAAPKAMERS



2 BADKAMERS



180M<sup>2</sup>



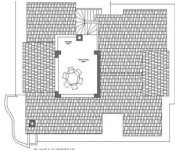
850M<sup>2</sup>



B



|                     |                   |                                  |                      |
|---------------------|-------------------|----------------------------------|----------------------|
| PARCELAUOT SIZE B:  | 825m <sup>2</sup> | RESIDENTIAL UNIT AVAILABLE AREA: | 146.77m <sup>2</sup> |
| PARCELAUOT SIZE IN: | 865m <sup>2</sup> | NEW CONSTRUCTION COVERED:        | 119.23m <sup>2</sup> |
| PARCELAUOT SIZE C:  | 826m <sup>2</sup> | COVERED BUILD AREA:              | 118.47m <sup>2</sup> |



**SLEUTELKLARE VILLA IN FUENTE ALAMO, MURCIA** Residentie van herenhuizen, vrijstaande en halfvrijstaande villa's in Fuente Álamo, Murcia. U kunt kiezen uit zeven verschillende modellen huizen, ontworpen naar ieders smaak. Rustieke ontwerpen gecombineerd met materialen van topkwaliteit en een focus op comfortabele leefruimte is er voor elk wat wils. De bewoners van deze besloten gemeenschap van mooie, ruime woningen zullen ook kunnen genieten van hun eigen gemeenschappelijke tuinen en zwembaden. Deze ongewone designvilla heeft 3 slaapkamers en 2 badkamers, onafhankelijke keuken, woonkamer met openslaande deuren naar de overdekte veranda. Een optie voor een privé zwembad tegen meerprijs. Fuente Álamo de Murcia is een stad en gemeente in de regio Murcia, Zuid-Spanje. Het ligt 22 km ten noordwesten van Cartagena en 35 km ten zuidwesten van Murcia. De stad ligt in het stroomgebied va...

## Belangrijke kenmerken

- Slaapkamers: 3
- Gebouwd: 180m<sup>2</sup>
- Energieklasse: B
- Badkamers: 2
- Perceel: 850m<sup>2</sup>

## Kenmerken

- Air Conditioning: Pre-Installed
- Double Bedrooms: 3
- Gated
- Location: Rural
- Parking - Space
- Storage / Trastero
- Useable Build Space: 144 Msq.
- Beach: 7500 Meters
- Garden
- Key Ready
- Number of Parking Spaces: 1
- Solarium: Yes
- Terrace: 45 Msq.