



RÉE: RD-72295

Nouvelle construction · Villa · Fuente Álamo



3 CHAMBRES



2 NBR. SDB



180M²



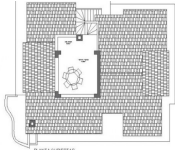
850M²



B



PARCELA/LOT SIZE B:	325m ²	USEABLE BUILD AREA:	146.77m ²
PARCELA/LOT SIZE D:	365m ²	USEABLE BUILD AREA:	179.23m ²
PARCELA/LOT SIZE C:	826m ²	COVERED BUILD AREA:	118.47m ²



VILLA CLÉ EN MAIN À FUENTE ALAMO, MURCIA. Résidence de maisons de ville, villas indépendantes et jumelées à Fuente Álamo, Murcia. Vous pouvez choisir parmi sept modèles de maisons différents, conçus pour répondre aux goûts de chacun. Des conceptions rustiques combinées à des matériaux de première qualité et un accent mis sur un espace de vie confortable, il y en a pour tous les goûts. Les résidents de cette communauté privée de belles et spacieuses maisons pourront également profiter de leurs propres jardins et piscines communs. Cette villa au design inhabituel comprend 3 chambres et 2 salles de bains, une cuisine indépendante, un salon avec des portes-fenêtres donnant sur le porche couvert. Une option pour une piscine privée à un coût supplémentaire. Fuente Álamo de Murcia est une ville et une municipalité de la région de Murcie, dans le sud de l'Espagne. El...

Principales caractéristiques

- Chambres: 3
- Construit: 180m²
- Énergie: B
- Nbr. Sdb: 2
- Terrain: 850m²

Les caractéristiques

- Air Conditioning: Pre-Installed
- Cour
- Gated
- Location: Rural
- Parking - Space
- Storage / Trastero
- Useable Build Space: 144 Msq.
- Beach: 7500 Meters
- Double Bedrooms: 3
- Key Ready
- Number of Parking Spaces: 1
- Solarium: Yes
- Terrace: 45 Msq.