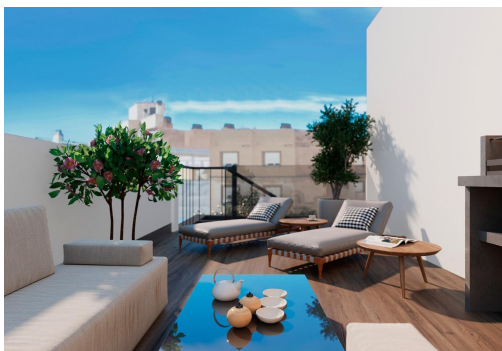
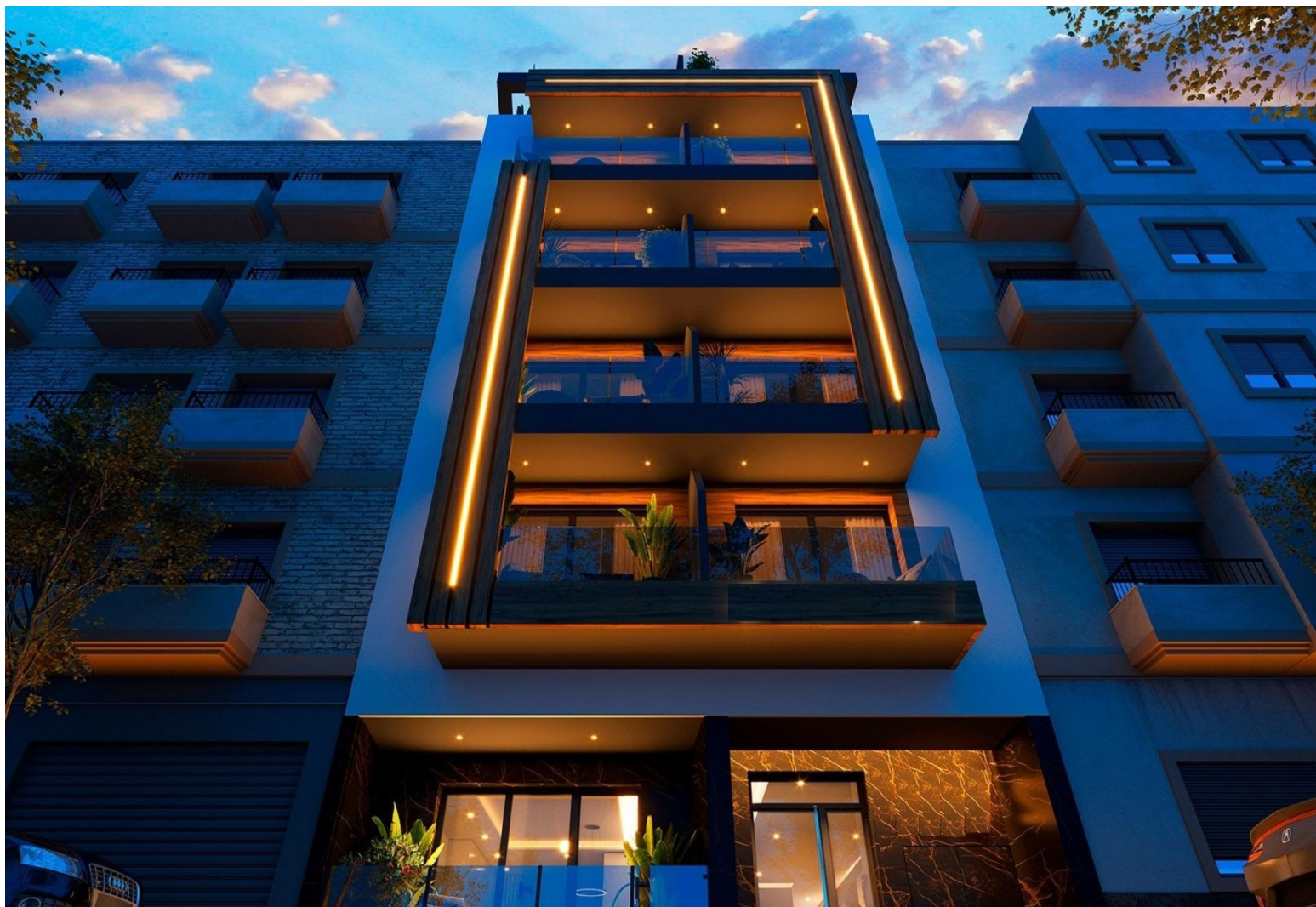




RÉE: RD-76703

Nouvelle construction · Penthouse · Torrevieja



2 CHAMBRES



1 NBR. SDB



69M<sup>2</sup>



0M<sup>2</sup>



OUI



B



Appartements modernes à seulement 250 mètres de Playa del Cura à Torrevieja. Nouveau programme immobilier exclusif au cœur de Torrevieja. Ce projet résidentiel exclusif de 12 appartements modernes est situé à seulement 250 mètres de Playa del Cura, l'une des plages les plus populaires de Torrevieja. Conçu dans un équilibre parfait entre élégance, fonctionnalité et style de vie méditerranéen, le bâtiment offre une variété d'agencements avec 1 ou 2 chambres, y compris des appartements avec terrasses et des penthouses avec solariums privés. Son emplacement central permet d'accéder facilement aux commerces, restaurants, zones de loisirs et à tous les services essentiels, tout en conservant une sensation de confort et de tranquillité. Des équipements haut de gamme pour un style de vie moderne. Le complexe comprend 130 m<sup>2</sup> d'espaces communs conçus pour la détente et les loisirs. Les résidents peuvent pro...

## Principales caractéristiques

- Chambres: 2
- Construit: 69m<sup>2</sup>
- Nbr. Sdb: 1
- Énergie: B

## Les caractéristiques

- Air Conditioning: Pre-Installed
- Communal Pool
- Elevator/Lift
- Location: Coastal
- Near Commercial Center
- Solarium: Yes
- Terrace: 35 Msq.
- Useable Build Space: 60 Msq.
- Beach: 250 Meters
- Double Bedrooms: 2
- Gym
- Near Bus Route
- Near Schools
- Space
- Toilet: 1