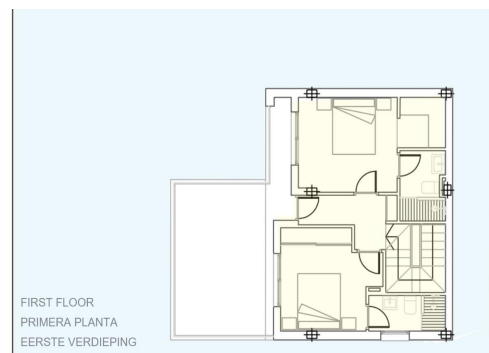
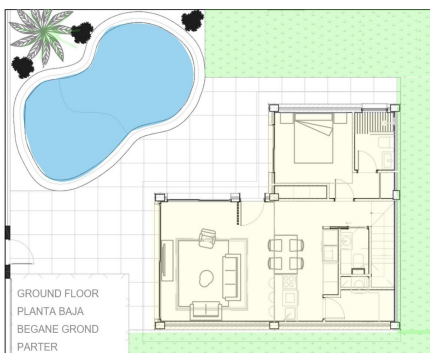




REF: RD-56728

Nueva construcción · Chalet · Torre Pacheco



3 HABITACIONES



3 BAÑOS



122M<sup>2</sup>



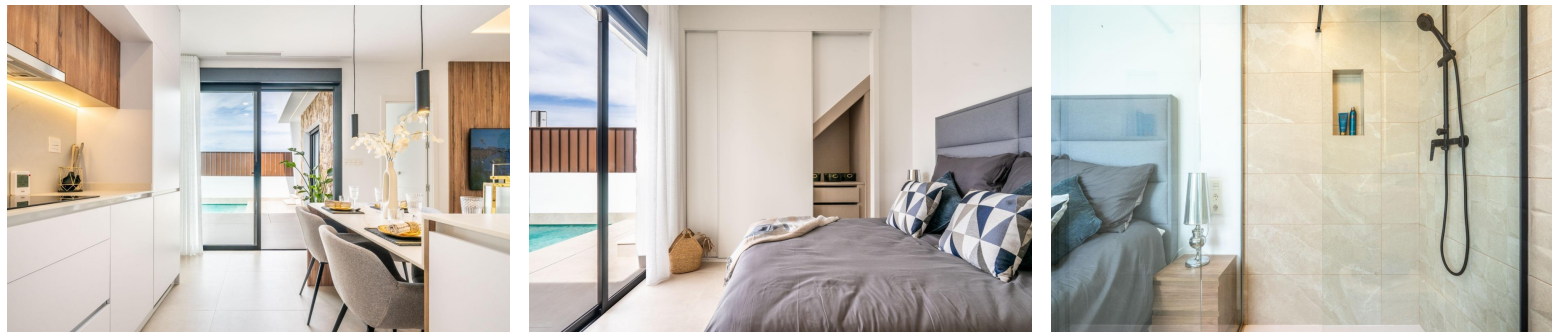
242M<sup>2</sup>



SÍ



B



Villas independientes de nueva construcción con piscina privada en Roldán, Torre-Pacheco. Villas modernas de dos plantas con diseño exclusivo. Estas villas de 3 dormitorios y 3 baños, de nueva construcción, situadas en Roldán, Torre-Pacheco, ofrecen un diseño contemporáneo y ecológico, pensado para el confort y el estilo de vida mediterráneo. Construidas en una dos plantas, cada vivienda cuenta con un amplio salón-comedor diáfano con una cocina moderna totalmente equipada, que se comunica a la perfección con amplias terrazas. Las villas están cuidadosamente diseñadas para combinar funcionalidad y estética, acabados elegantes y mucho espacio exterior para disfrutar del sol mediterráneo durante todo el año. Espacio exterior privado y características de primera calidad. Cada villa cuenta con: Piscina privada con acceso tipo playa y ducha exterior. Terraza en planta primera y zonas ajardi...

## Información clave

- Habitaciones: 3
- Construidos: 122m<sup>2</sup>
- Calificación energética: B
- Baños: 3
- Parcela: 242m<sup>2</sup>

## Características

- Air Conditioning: Pre-Installed
- Double Bedrooms: 3
- Jardin
- Near Golf / Golf Resort Property
- Number of Parking Spaces: 1
- Private Pool
- Useable Build Space: 110 Msq.
- Beach: 15000 Meters
- Gated
- Location: Rural
- Near Schools
- Parking - Space
- Terrace: 40 Msq.