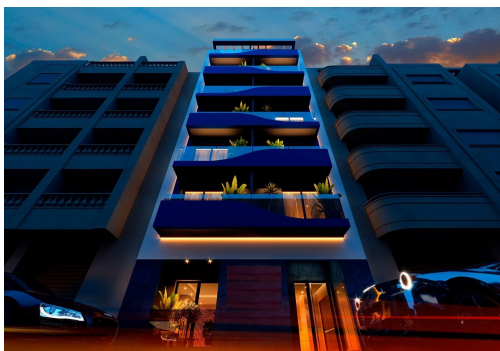




REF: RD-45099

Nueva construcción · Piso · Torrevieja



1 HABITACIONES



1 BAÑOS



62M²



0M²



SÍ



B



Apartamentos de Obra Nueva a 200 Metros del Mar en Torrevieja Viviendas Modernas en Ubicación Privilegiada Descubre esta nueva promoción en el corazón de Torrevieja, a solo 200 metros de la playa del Acequión, una de las más populares de la ciudad. Este edificio residencial cuenta con 11 viviendas distribuidas en un entorno tranquilo, ideal para quienes buscan vivir cerca del mar sin renunciar a los servicios urbanos. La ubicación ofrece acceso a pie al centro de Torrevieja, parques, restaurantes, supermercados y todos los servicios necesarios para el día a día. Distancias a puntos clave: Playa del Acequión: 0.2 km Centro de Torrevieja: 0.7 km Puerto deportivo Marina Salinas: 1.5 km Hospital Universitario de Torrevieja: 5.5 km Campo de golf Villamartín: 10 km Centro Comercial Habaneras: 3 km Aeropuerto de Alicante: 45 km Diferentes Tipologías para Todas las Necesidades El edificio ofrece una selección de estudios, apartame...

Información clave

■ Habitaciones: 1

■ Construidos: 62m²

■ Baños: 1

■ Calificación energética: B

Características

■ Air Conditioning: Yes

■ Communal Pool

■ Elevator/Lift

■ Near Bus Route

■ Near Schools

■ Space

■ Terrace: 11 Msq.

■ Beach: 200 Meters

■ Double Bedrooms: 1

■ Location: Coastal

■ Near Commercial Center

■ Patio

■ Storage / Trastero

■ Useable Build Space: 35 Msq.