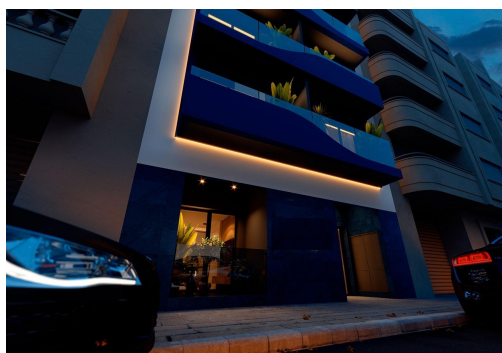




RÉF: RD-44837

Nouvelle construction · Penthouse · Torrevieja



1 CHAMBRES



1 NBR. SDB



75M²



0M²



OUI



B



Appartements neufs à 200 mètres de la mer à Torrevieja ☐☐ Logements modernes dans un emplacement privilégié ☐ Découvrez cette nouvelle promotion au cœur de Torrevieja, à seulement 200 mètres de la plage de l'Acequión, l'une des plus populaires de la ville. Cet immeuble résidentiel comprend 11 logements répartis dans un environnement calme, idéal pour ceux qui souhaitent vivre près de la mer sans renoncer aux services urbains. L'emplacement offre un accès à pied au centre de Torrevieja, aux parcs, aux restaurants, aux supermarchés et à tous les services nécessaires à la vie quotidienne. ☐☐ Distances aux points clés : ☐☐ Plage de l'Acequión : 0,2 km ☐ Centre de Torrevieja : 0,7 km ☐ Port de plaisance Marina Salinas : 1,5 km ☐ Hôpital universitaire de Torrevieja : 5,5 km ☐ Camp de golf Villamartín : 10 km ☐ Centre commercial Habaneras : 3 km ☐ Aéroport d'Alicante : 45 km ☐☐ Différents t...

Principales caractéristiques

- Chambres: 1
- Construit: 75m²
- Nbr. Sdb: 1
- Énergie: B

Les caractéristiques

- Air Conditioning: Yes
- Communal Pool
- Elevator/Lift
- Near Bus Route
- Near Schools
- Storage / Trastero
- Useable Build Space: 41 Msq.
- Beach: 200 Meters
- Double Bedrooms: 1
- Location: Coastal
- Near Commercial Center
- Space
- Terrace: 12 Msq.