



RÉF: RD-87847

Nouvelle construction · Penthouse · Hondon de las Nieves



3 CHAMBRES



2 NBR. SDB



126M²



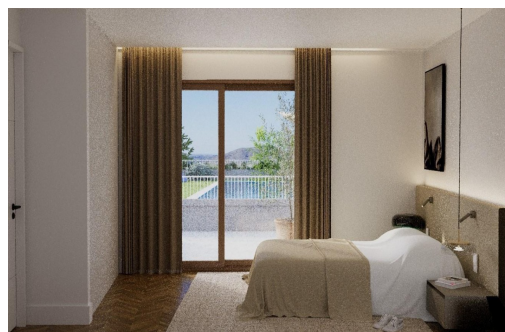
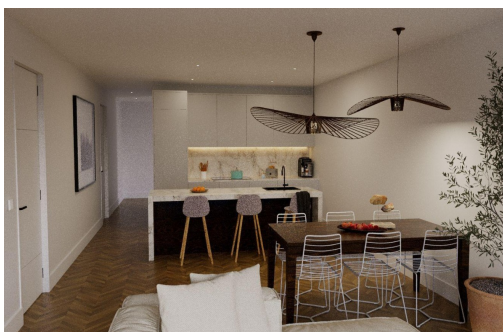
0M²



OUI



B



Appartements neufs exclusifs avec vue sur les vignobles à Hondón de las Nieves. Des maisons modernes dans un cadre naturel unique. Découvrez ce nouveau projet d'appartements à Hondón de las Nieves, un charmant village situé dans une belle vallée entourée d'oliviers et d'amandiers. Ce programme propose 15 maisons exclusives de 2 et 3 chambres à coucher, toutes conçues pour offrir un maximum de confort, d'efficacité énergétique et de vues imprenables sur les vignobles de Vinalopó. Située à Vinalopó Medio, cette enclave paisible est idéale pour ceux qui recherchent un mode de vie méditerranéen détendu, avec un accès facile à la nature et à tous les services essentiels. Caractéristiques de haute qualité et conception moderne. Chaque appartement a été conçu avec des matériaux de qualité supérieure et un agencement fonctionnel : Des espaces de vie spacieux et ouverts, idéaux pour...

Principales caractéristiques

- Chambres: 3
- Construit: 126m²
- Nbr. Sdb: 2
- Énergie: B

Les caractéristiques

- Air Conditioning: Pre-Installed
- Communal Pool
- Elevator/Lift
- Location: Rural, Urbanisation
- Number of Parking Spaces: 1
- Storage / Trastero
- Useable Build Space: 104 Msq.
- Beach: 37000 Meters
- Double Bedrooms: 3
- Gated
- Near Schools
- Parking - Space
- Terrace: 28 Msq.