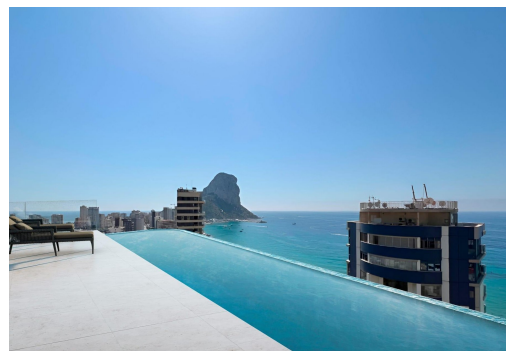




RÉF: RD-92985

Nouvelle construction · Apartment · Calpe



2 CHAMBRES



2 NBR. SDB



111M²



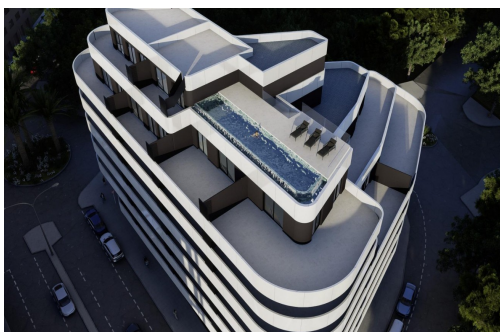
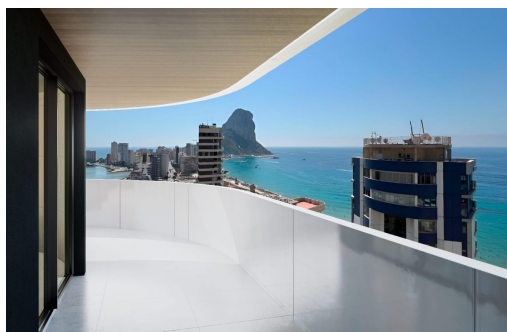
0M²



OUI



B



Appartements de luxe à Calpe, à 3 minutes de la plage ☐☐ Maisons exclusives au cœur de la Costa Blanca ☐ Découvrez une nouvelle façon de vivre sur la Costa Blanca avec ce nouveau développement exclusif à Calpe. Ce complexe propose 55 appartements modernes de 1, 2 et 3 chambres, conçus pour offrir un équilibre parfait entre élégance, confort et fonctionnalité. ☐☐ Situés à seulement 400 mètres de la plage d'Arenal-Bol et de l'emblématique Peñón de Ifach, ces appartements combinent un emplacement privilégié avec des installations de luxe, idéales à la fois pour une résidence permanente et un investissement. ☐☐ Des équipements haut de gamme pour un style de vie exclusif ☐ Ce projet redéfinit le luxe méditerranéen, avec des espaces communs modernes conçus pour le bien-être et le confort de ses résidents : ☐☐ Piscine à débordement sur le toit avec des vues panoramiques à couper le souffle. ...

Principales caractéristiques

- Chambres: 2
- Construit: 111m²
- Nbr. Sdb: 2
- Énergie: B

Les caractéristiques

- Beach: 400 Meters
- Double Bedrooms: 2
- Gated
- Jacuzzi
- Near Bus Route
- Near Schools
- Parking - Space
- Useable Build Space: 104 Msq.
- Communal Pool
- Elevator/Lift
- Gym
- Location: Coastal, Urbanisation
- Near Commercial Center
- Near Trees
- Terrace: 7 Msq.