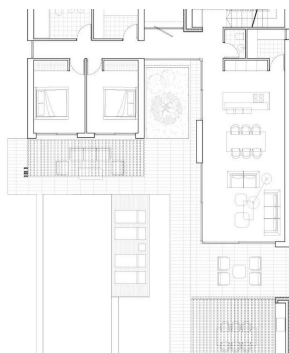




REF: RD-64094

Nueva construcción · Chalet · Jávea Xàbia



Elemento	Cantidad
PLANTA BAJA	120.00M <sup>2</sup>
VIVIENDA	11.20M <sup>2</sup>
HOLDINGS	11.20M <sup>2</sup>
PERDIDA BAO	22.87M <sup>2</sup>
PERDIDA	17.50M <sup>2</sup>
PORCHES	17.50M <sup>2</sup>
TERRAZA	81.40M <sup>2</sup>
PISCINA	45.93M <sup>2</sup>
PLANTA ALTA	83.75M <sup>2</sup>
VIVIENDA	3.75M <sup>2</sup>
VOLADIZOS	45.93M <sup>2</sup>
TERRAZA	45.93M <sup>2</sup>



Elemento	Cantidad
PLANTA BAJA	120.00M <sup>2</sup>
VIVIENDA	11.20M <sup>2</sup>
HOLDINGS	11.20M <sup>2</sup>
PERDIDA BAO	22.87M <sup>2</sup>
PERDIDA	17.50M <sup>2</sup>
PORCHES	17.50M <sup>2</sup>
TERRAZA	81.40M <sup>2</sup>
PISCINA	45.93M <sup>2</sup>
PLANTA ALTA	83.75M <sup>2</sup>
VIVIENDA	3.75M <sup>2</sup>
VOLADIZOS	45.93M <sup>2</sup>
TERRAZA	45.93M <sup>2</sup>

PLANTA BAJA



3 HABITACIONES



2 BAÑOS



210M<sup>2</sup>



1.000M<sup>2</sup>



SÍ



B



Moderna villa de nueva construcción cerca del mar en Jávea Vida mediterránea exclusiva en Jávea  
 Descubra esta impresionante villa contemporánea situada en una de las zonas más cotizadas y tranquilas de Jávea, a solo 800 metros del mar. Ubicada entre pinos y cerca de las famosas Cala de la Barraca y Cala del Portixol, esta residencia ofrece un estilo de vida privilegiado rodeado de naturaleza y belleza costera. Jávea, situada en la Costa Blanca entre Alicante y Valencia, es conocida por sus aguas cristalinas, su encantador casco antiguo y su clima templado durante todo el año, lo que la convierte en uno de los destinos más deseados del Mediterráneo. Diseño elegante y espacios abiertos y luminosos Diseñada para ofrecer comodidad y estilo, esta villa presenta una arquitectura moderna con líneas suaves, grandes ventanales y una fluida integración entre el interior y el exterior. La luz natural baña cada rincón, creando un ambiente...

## Información clave

- Habitaciones: 3
- Construidos: 210m<sup>2</sup>
- Calificación energética: B
- Baños: 2
- Parcela: 1.000m<sup>2</sup>

## Características

- Air Conditioning: Pre-Installed
- Double Bedrooms: 3
- Jardin
- Near Commercial Center
- Number of Parking Spaces: 1
- Private Pool
- Terrace: 105 Msq.
- Useable Build Space: 160 Msq.
- Beach: 800 Meters
- Gated
- Location: Coastal
- Near Schools
- Parking - Space
- Solarium: Yes
- Toilet: 1